

Gapminder: Relatório Automático

Resultados em 2002

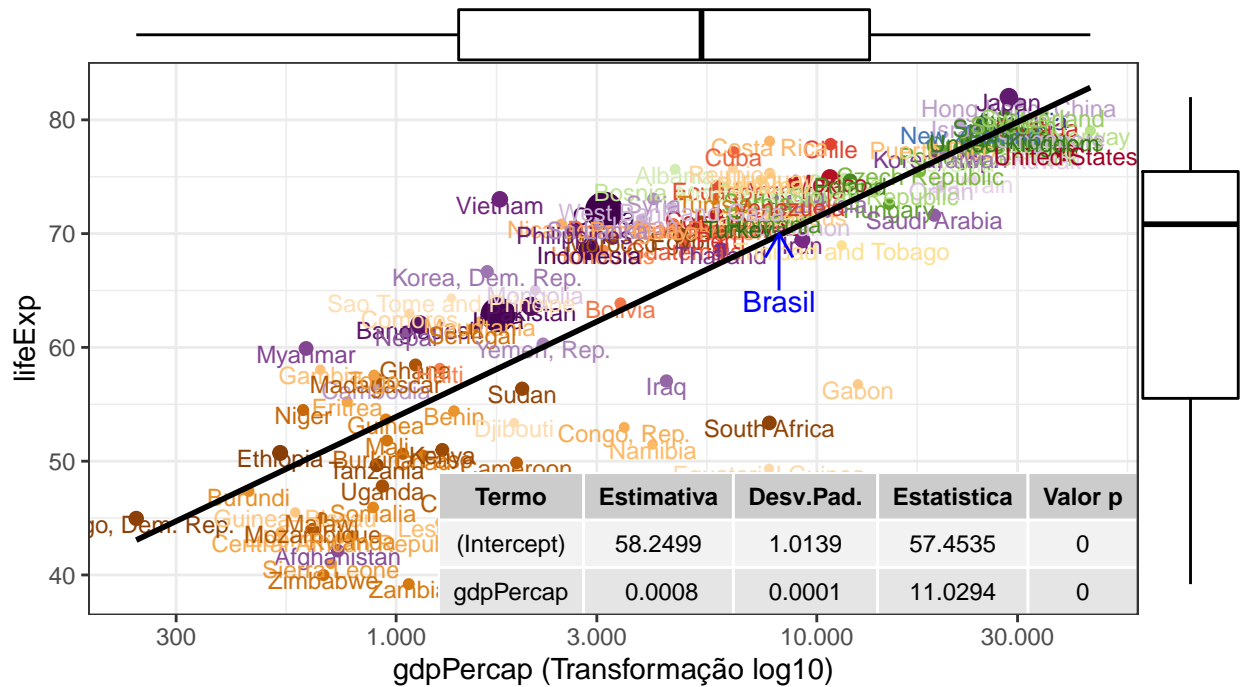
Dados do Brasil

country	continent	lifeExp	pop	gdpPercap
Brazil	Americas	71.006	179914212	8131.213

Gráfico com resumo dos resultados do modelo ajustado:

2002: lifeExp ~ gdpPercap

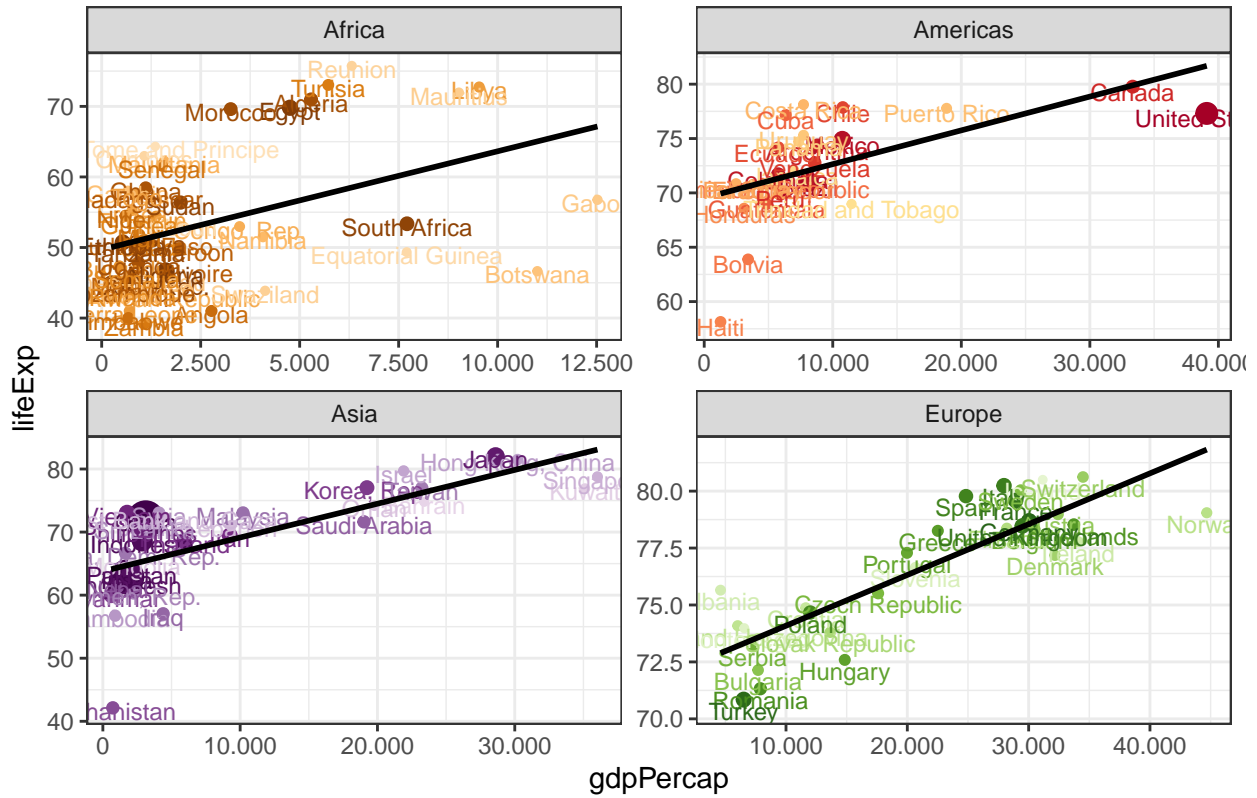
Regressão linear e destaque no Brasil



R² do modelo: 46.49
p valor para ks.test: 0.15654

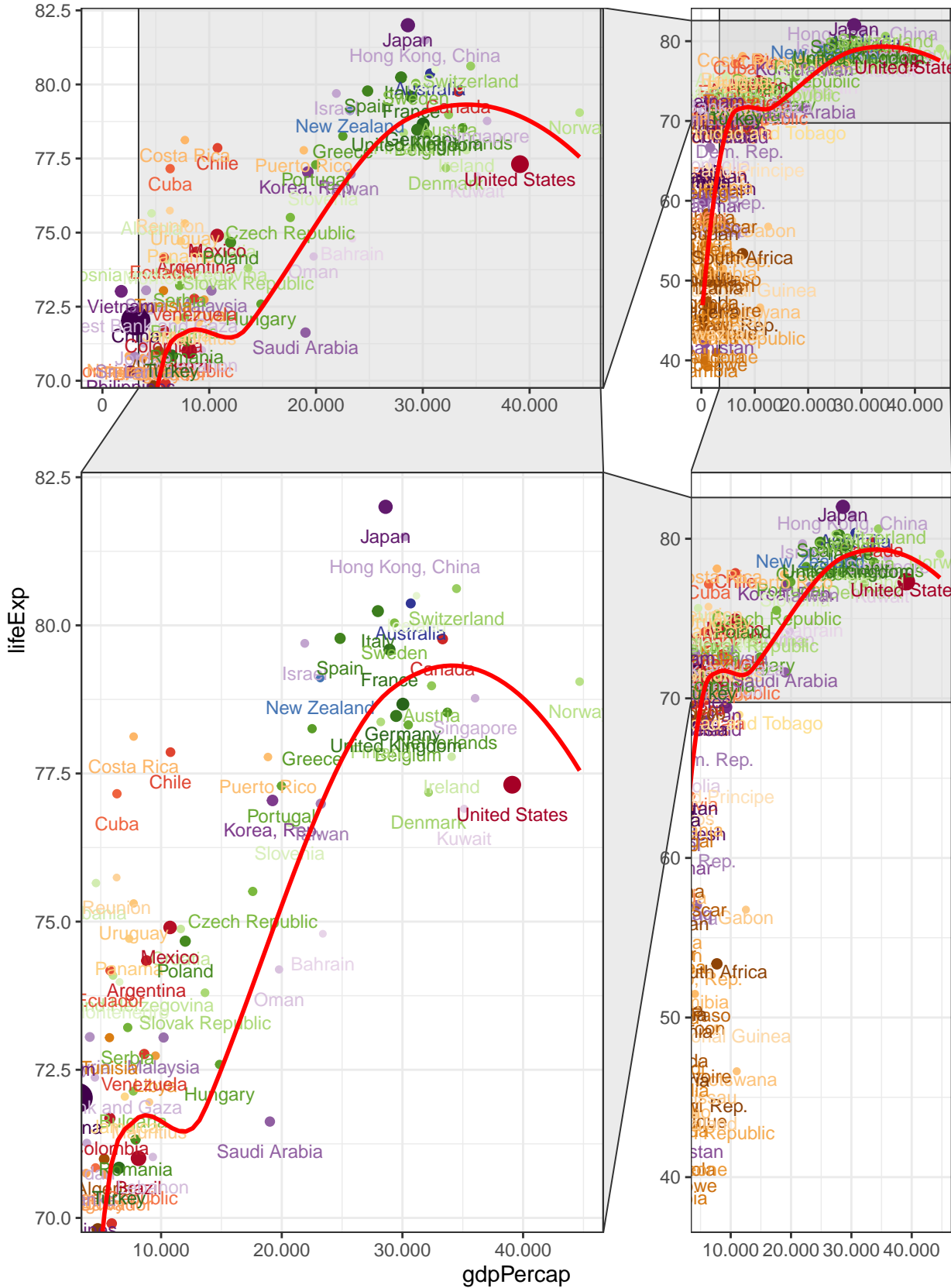
Comportamento dos dados por Continente

2002: lifeExp ~ gdpPerCap, por continente



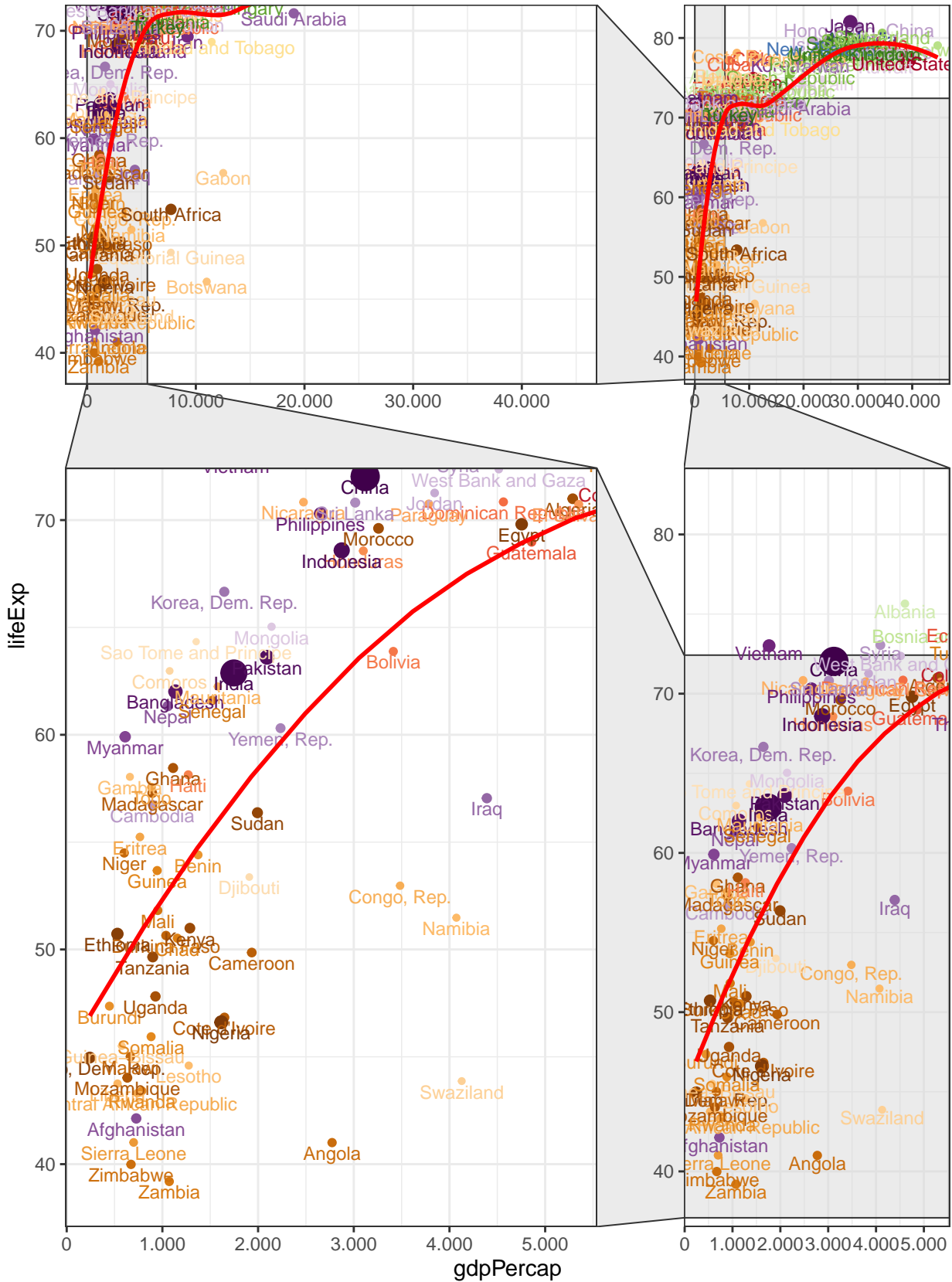
Avaliando melhor países acima da média

2002: lifeExp ~ gdpPerCap com zoom nos países acima da mediana



Avaliando melhor países abaixo da média

2002: lifeExp ~ gdpPerCap com zoom nos países abaixo da mediana



Resultados em 1997

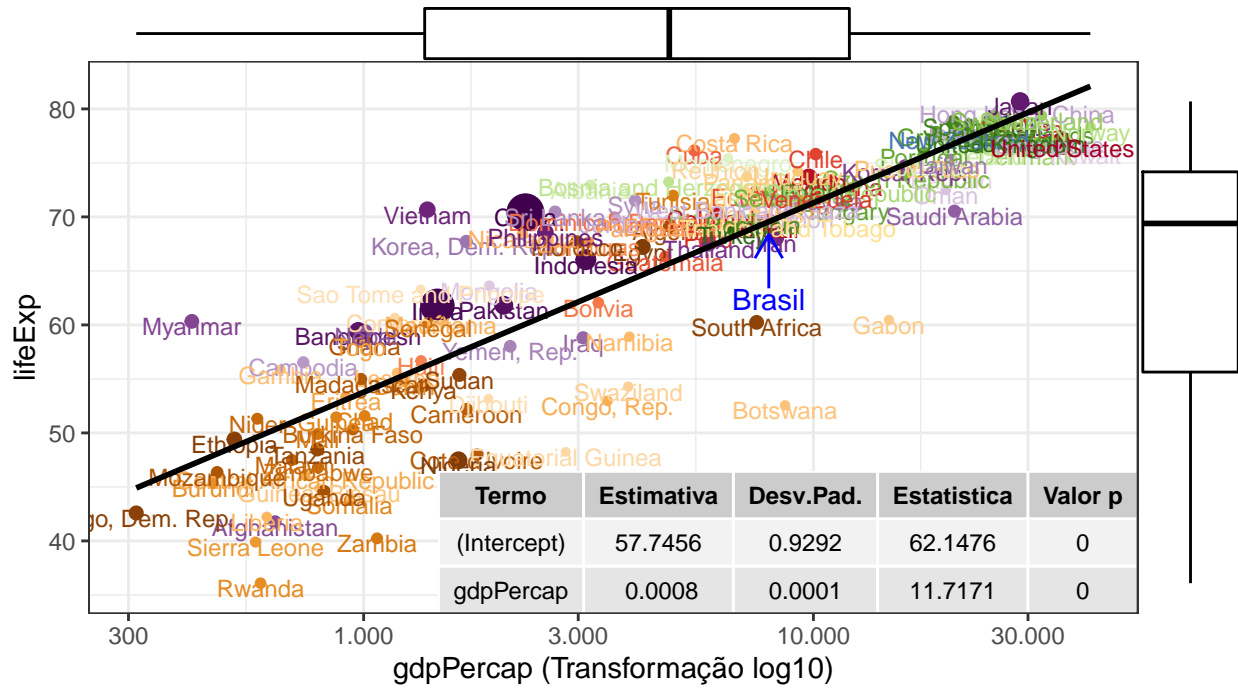
Dados do Brasil

country	continent	lifeExp	pop	gdpPercap
Brazil	Americas	69.388	168546719	7957.981

Gráfico com resumo dos resultados do modelo ajustado:

1997: lifeExp ~ gdpPercap

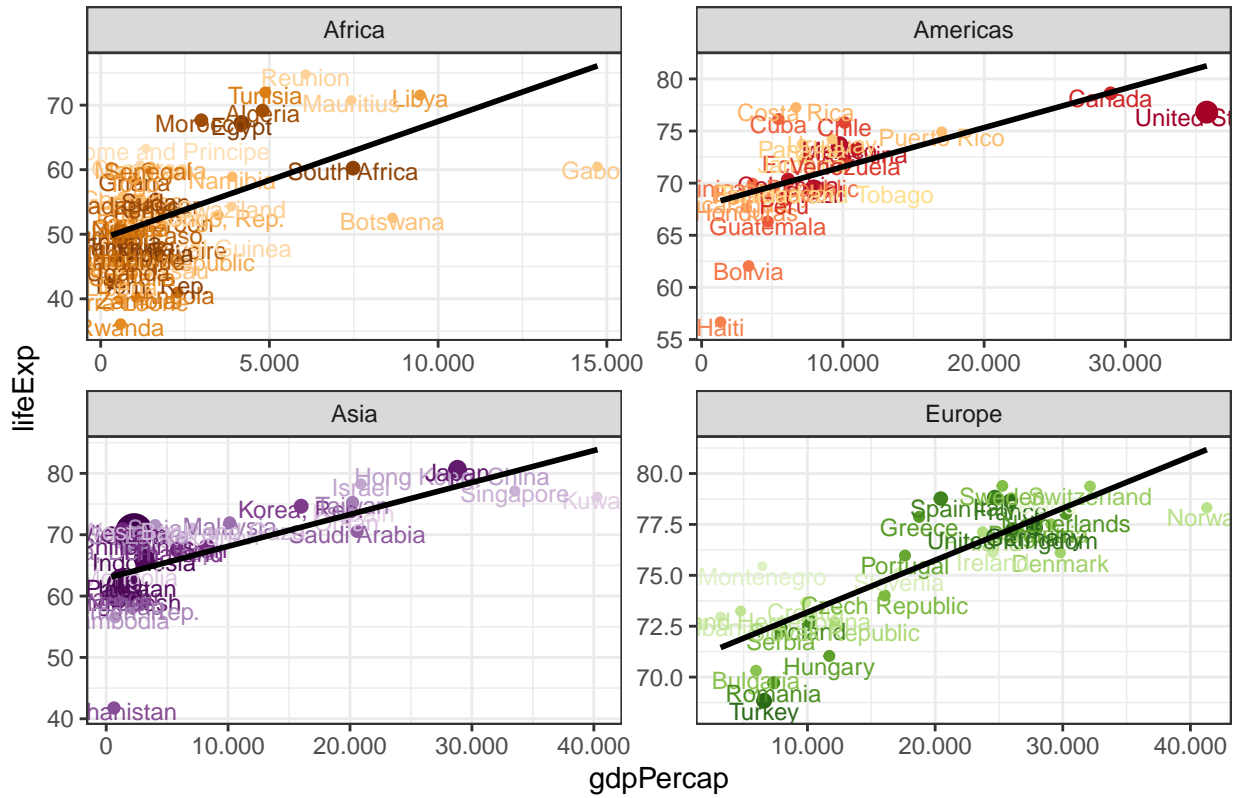
Regressão linear e destaque no Brasil



R² do modelo: 49.51
p valor para ks.test: 0.18534

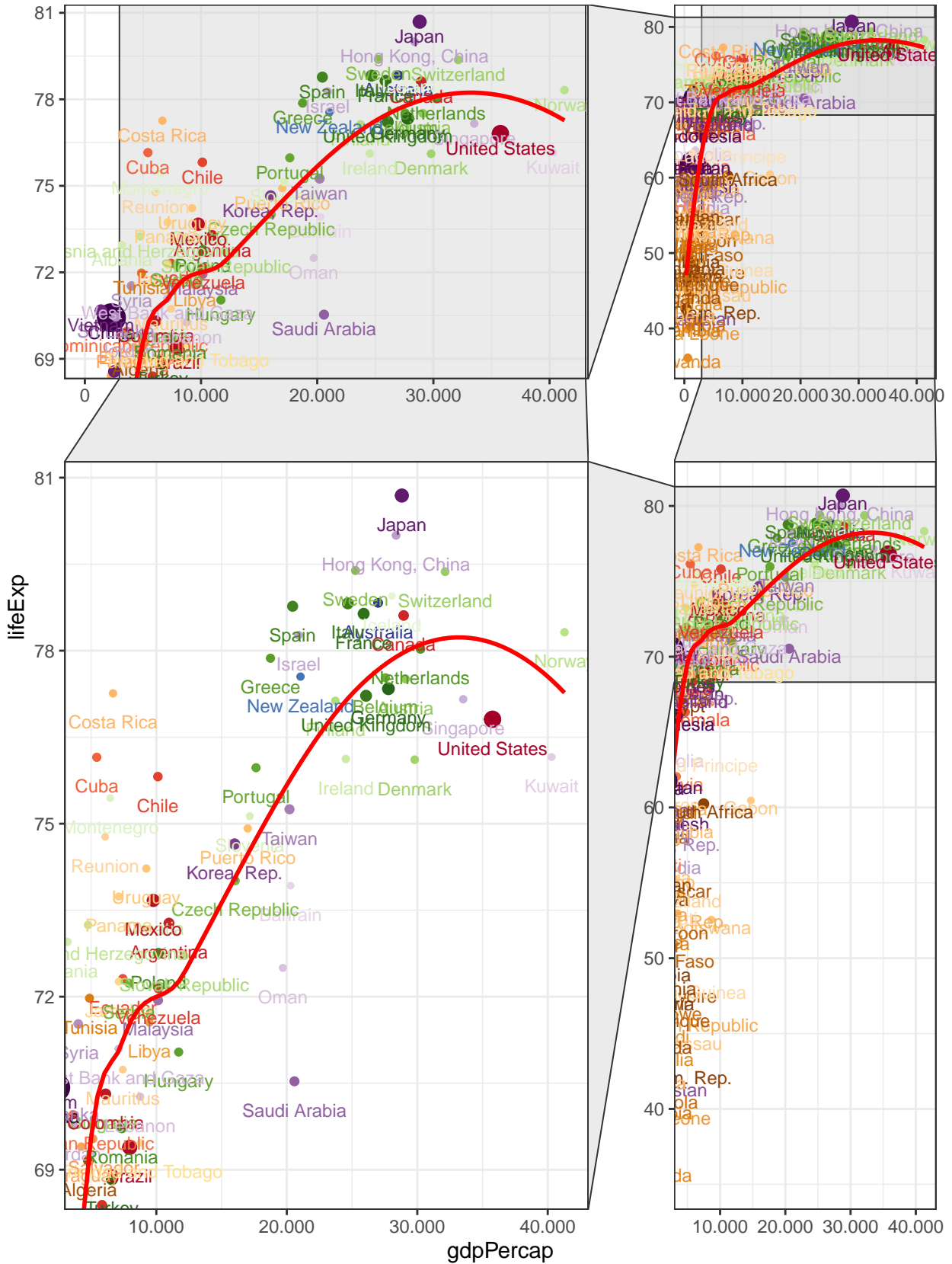
Comportamento dos dados por Continente

1997: lifeExp ~ gdpPercap, por continente



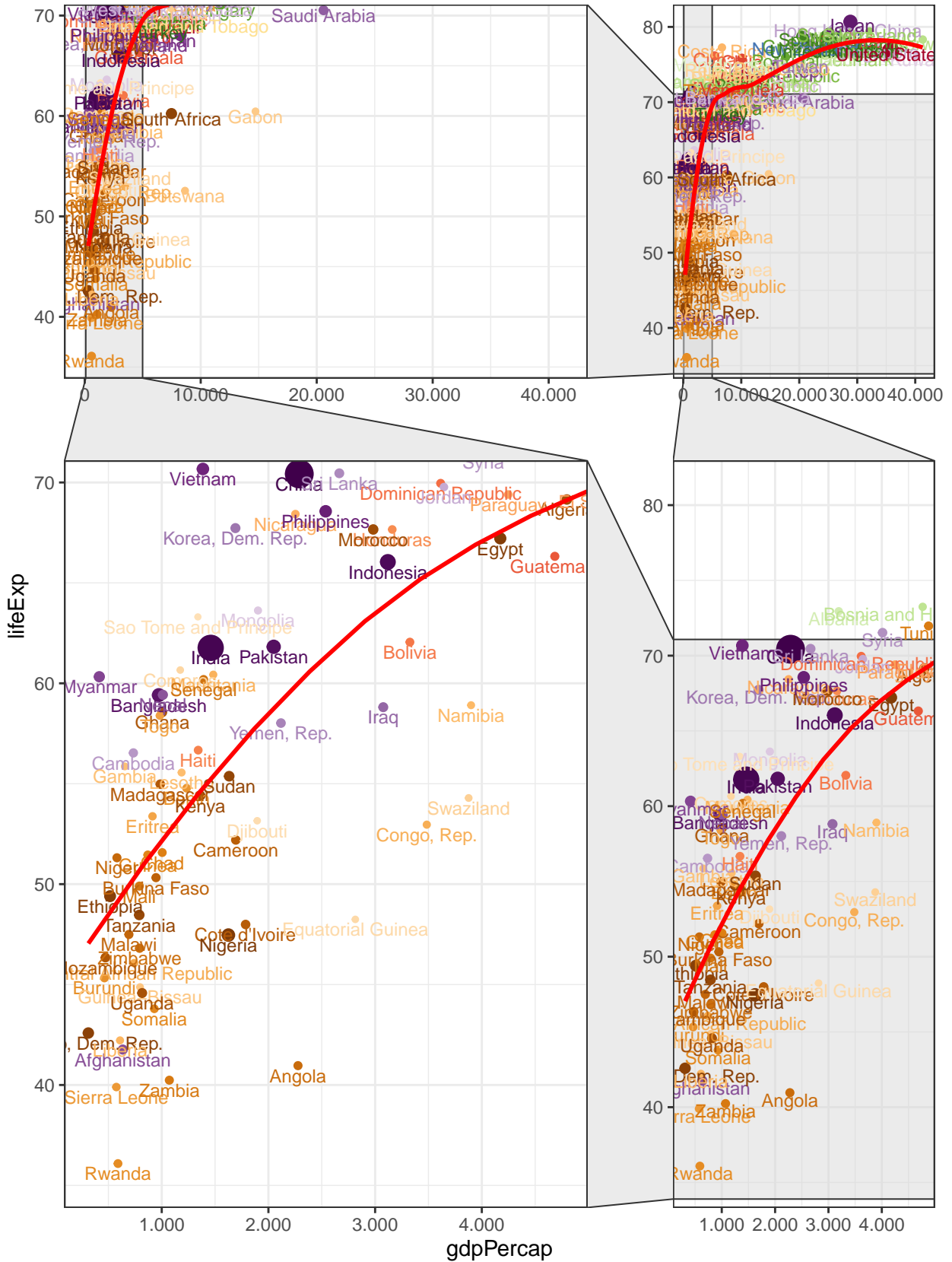
Avaliando melhor países acima da média

1997: lifeExp ~ gdpPerCap com zoom nos países acima da mediana



Avaliando melhor países abaixo da média

1997: lifeExp ~ gdpPercap com zoom nos países abaixo da mediana



Resultados em 1992

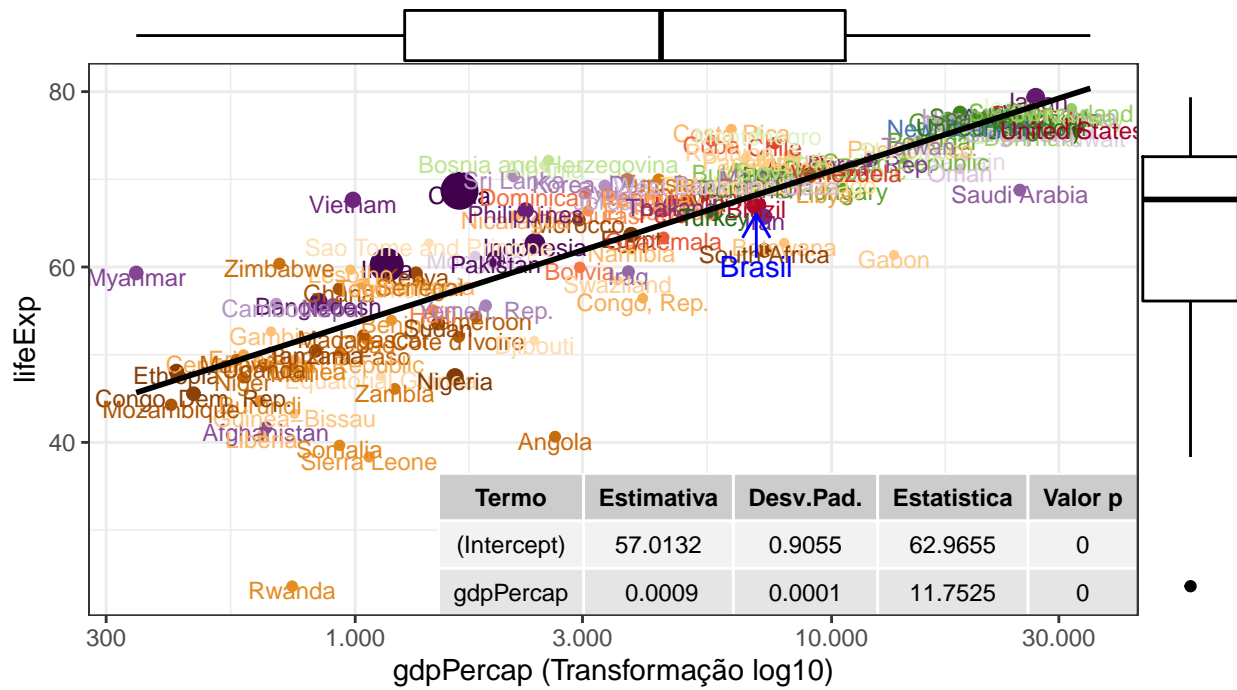
Dados do Brasil

country	continent	lifeExp	pop	gdpPercap
Brazil	Americas	67.057	155975974	6950.283

Gráfico com resumo dos resultados do modelo ajustado:

1992: lifeExp ~ gdpPercap

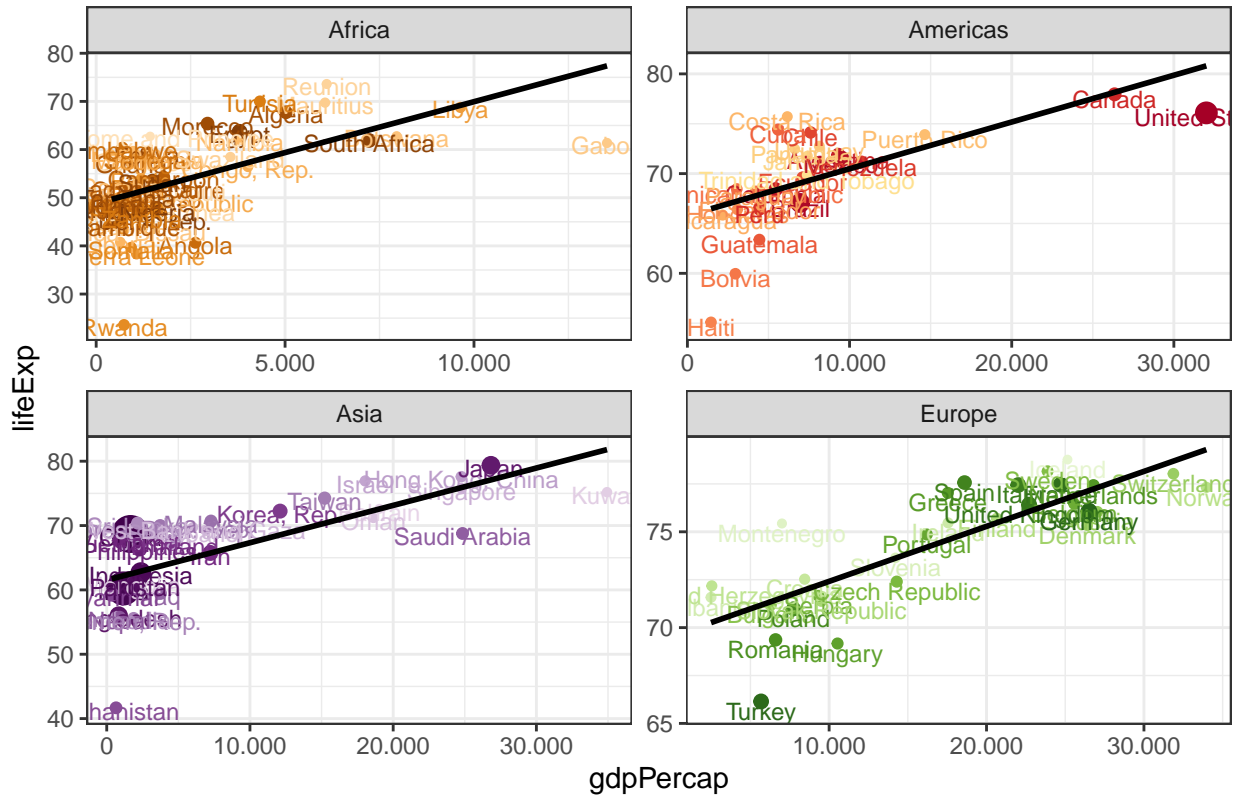
Regressão linear e destaque no Brasil



R² do modelo: 49.66
p valor para ks.test: 0.35132

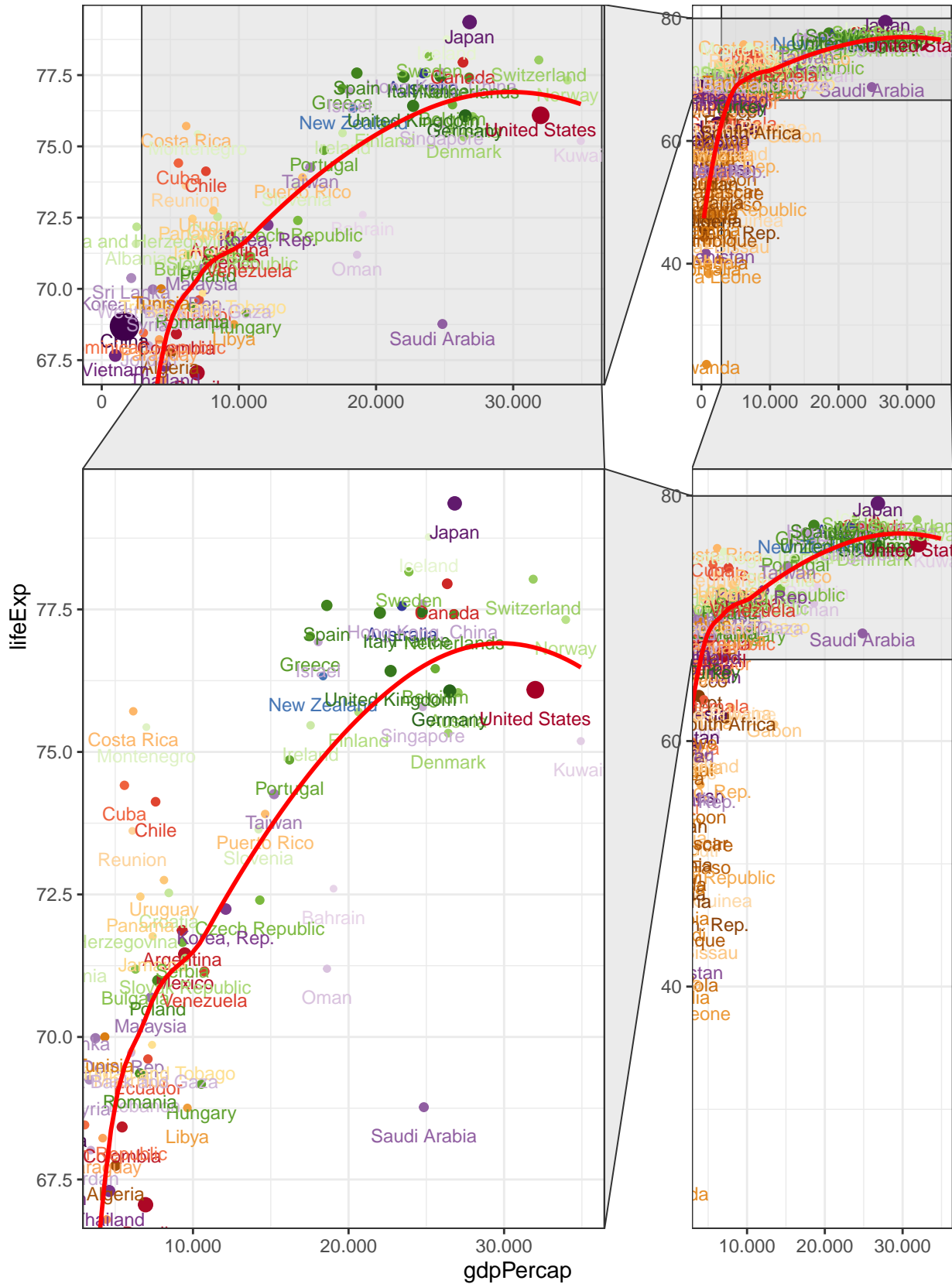
Comportamento dos dados por Continente

1992: lifeExp ~ gdpPercap, por continente



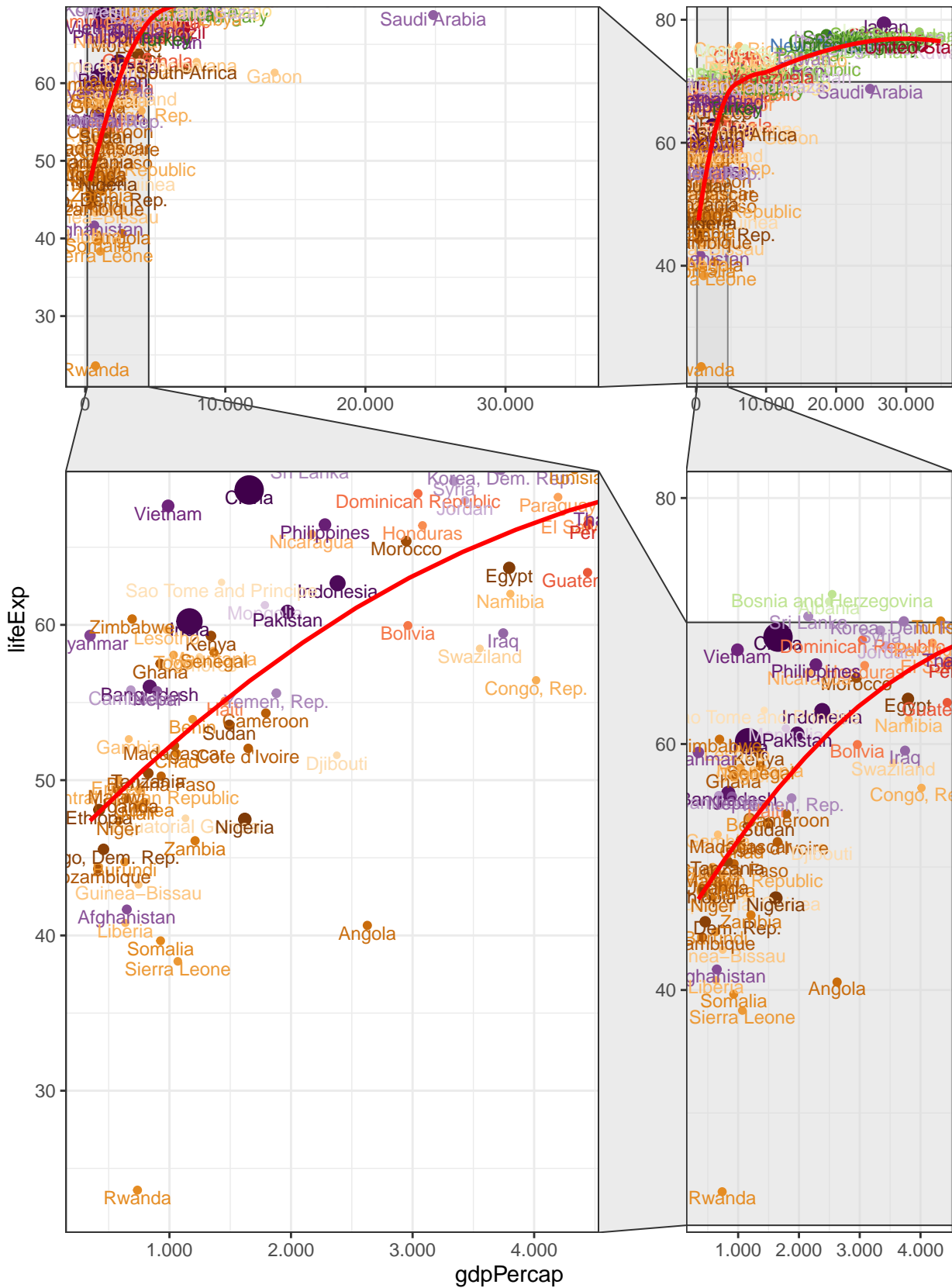
Avaliando melhor países acima da média

1992: lifeExp ~ gdpPercap com zoom nos países acima da mediana



Avaliando melhor países abaixo da média

1992: lifeExp ~ gdpPerCap com zoom nos países abaixo da mediana



Resultados em 1987

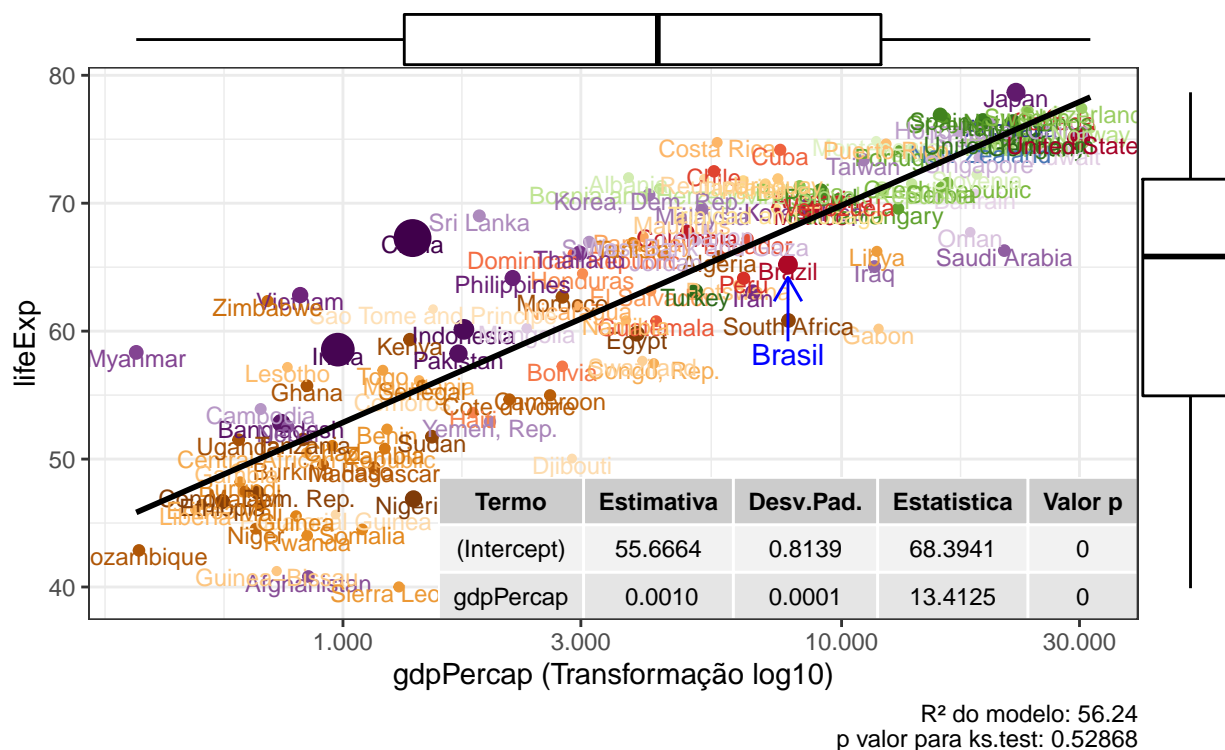
Dados do Brasil

country	continent	lifeExp	pop	gdpPercap
Brazil	Americas	65.205	142938076	7807.096

Gráfico com resumo dos resultados do modelo ajustado:

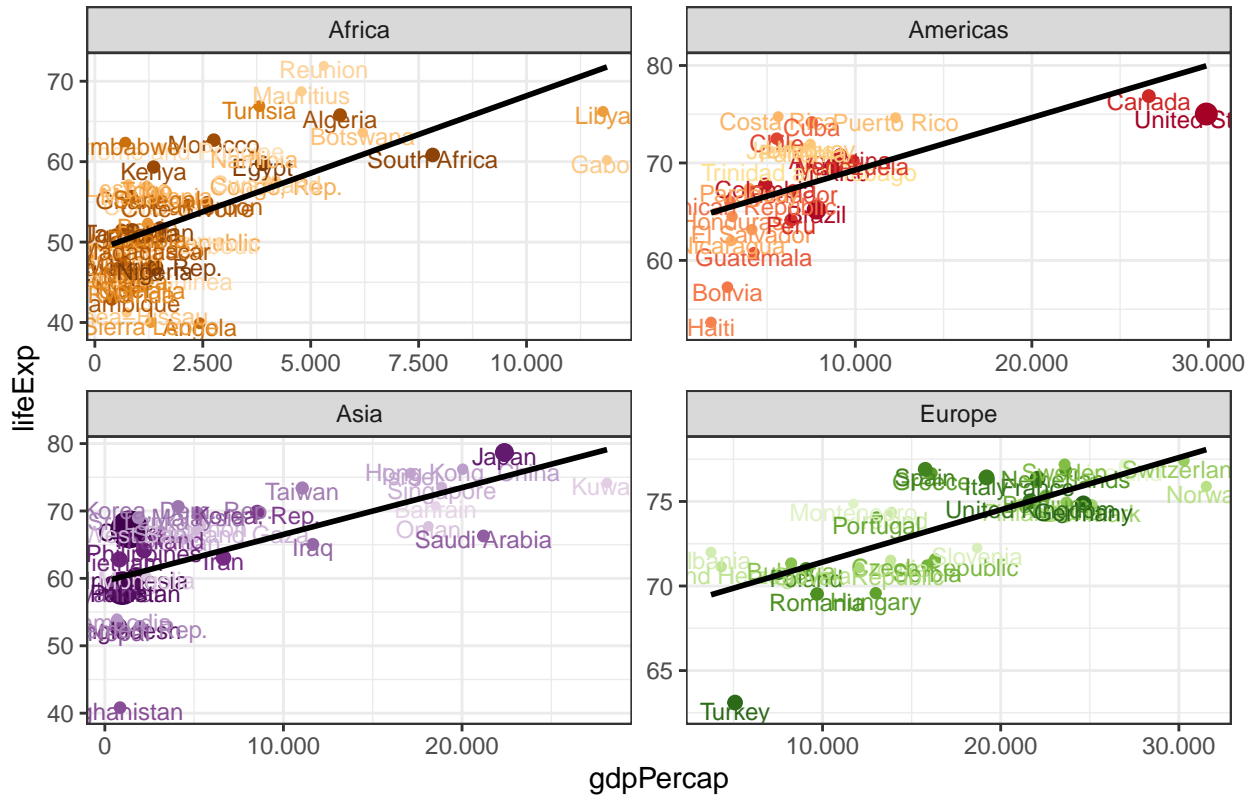
1987: lifeExp ~ gdpPercap

Regressão linear e destaque no Brasil



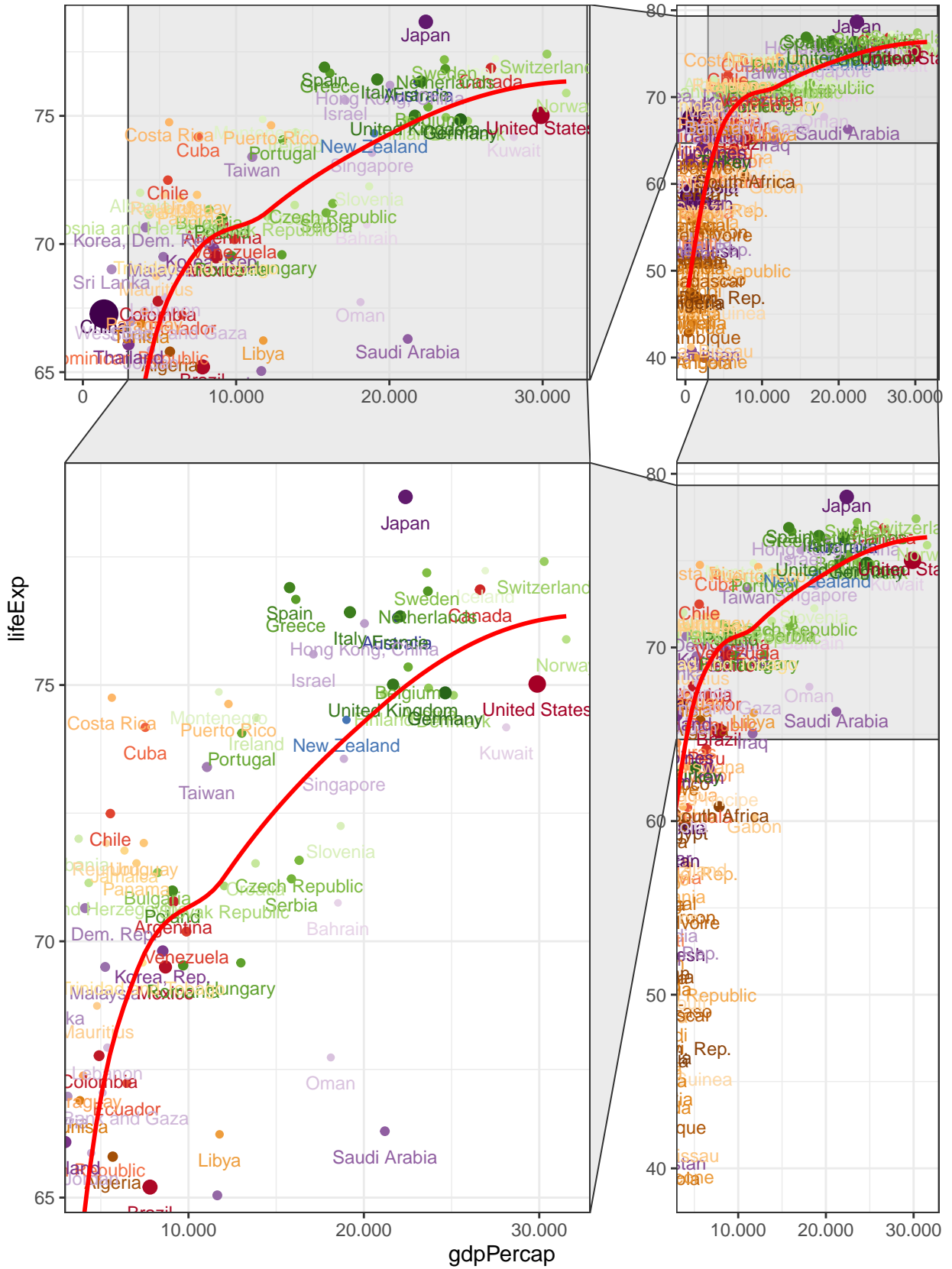
Comportamento dos dados por Continente

1987: lifeExp ~ gdpPercap, por continente



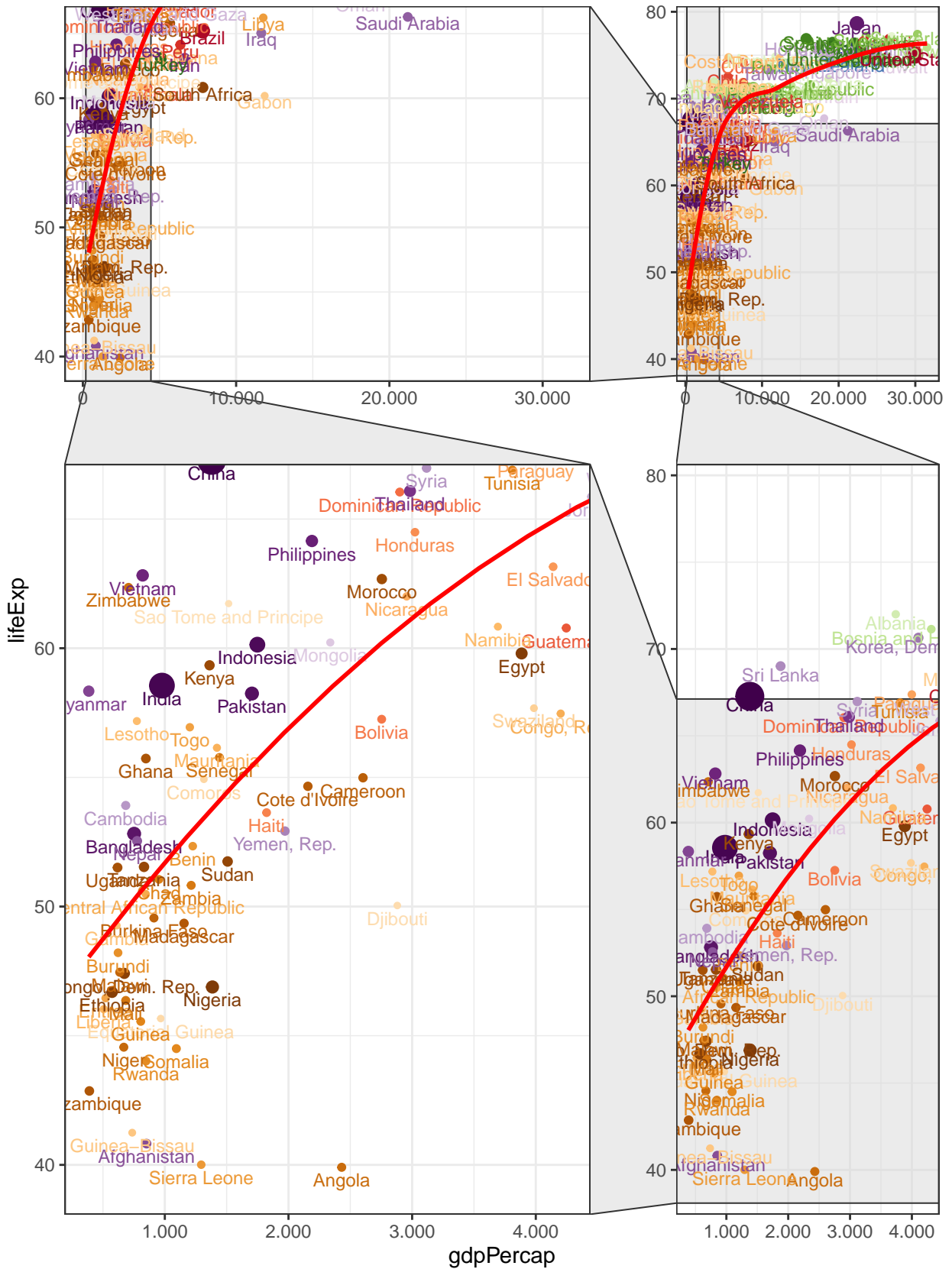
Avaliando melhor países acima da média

1987: lifeExp ~ gdpPerCap com zoom nos países acima da mediana



Avaliando melhor países abaixo da média

1987: lifeExp ~ gdpPercap com zoom nos países abaixo da mediana



Resultados em 1982

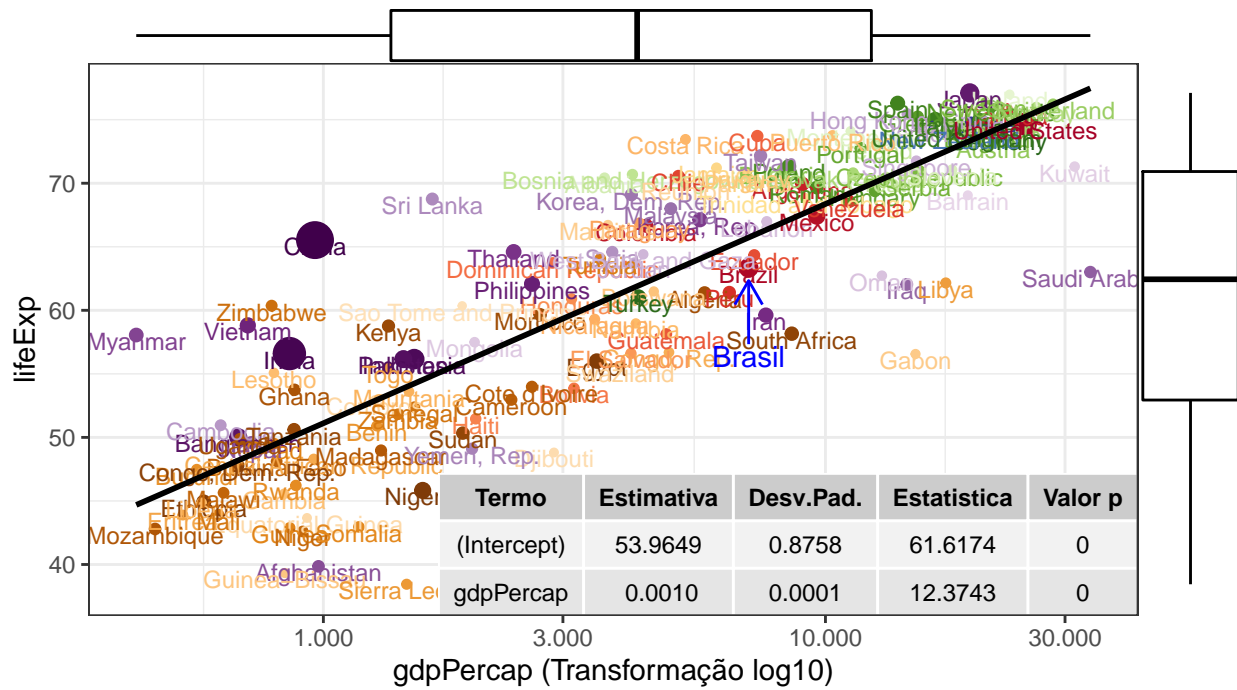
Dados do Brasil

country	continent	lifeExp	pop	gdpPercap
Brazil	Americas	63.336	128962939	7030.836

Gráfico com resumo dos resultados do modelo ajustado:

1982: lifeExp ~ gdpPercap

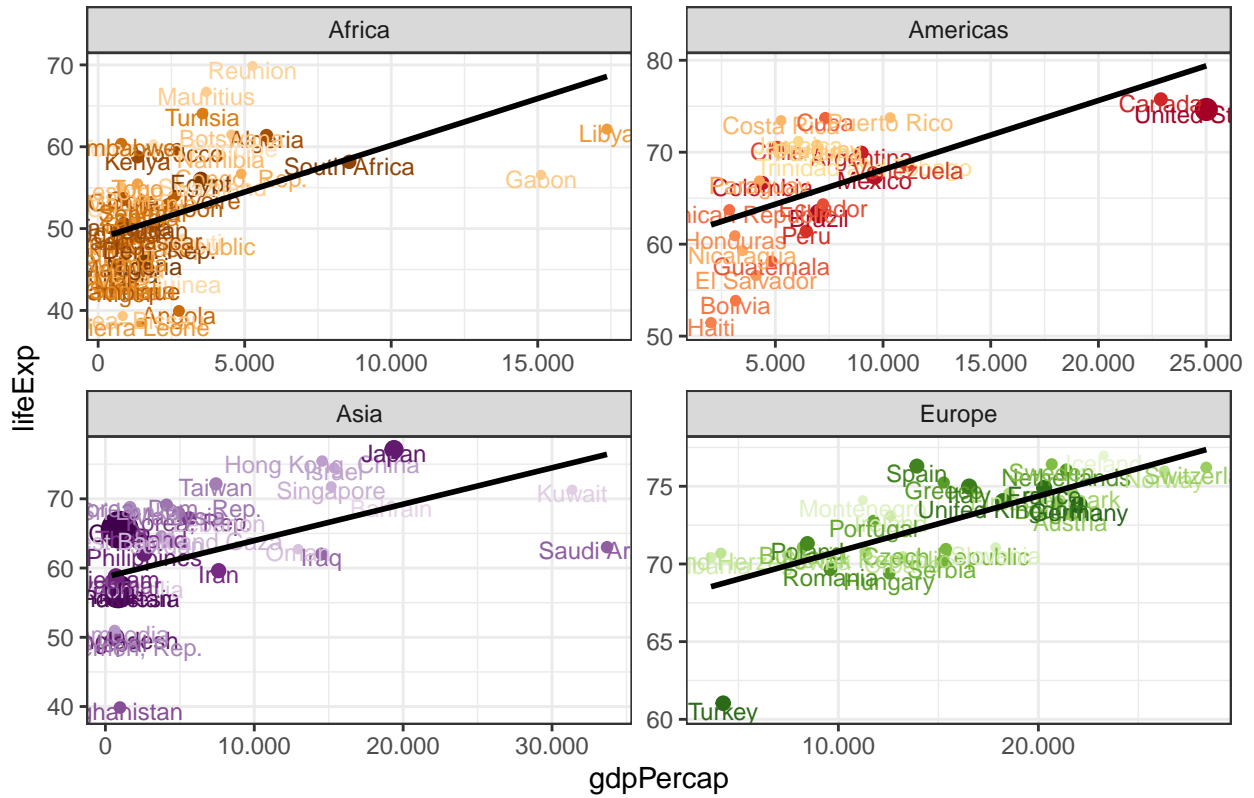
Regressão linear e destaque no Brasil



R² do modelo: 52.24
p valor para ks.test: 0.78662

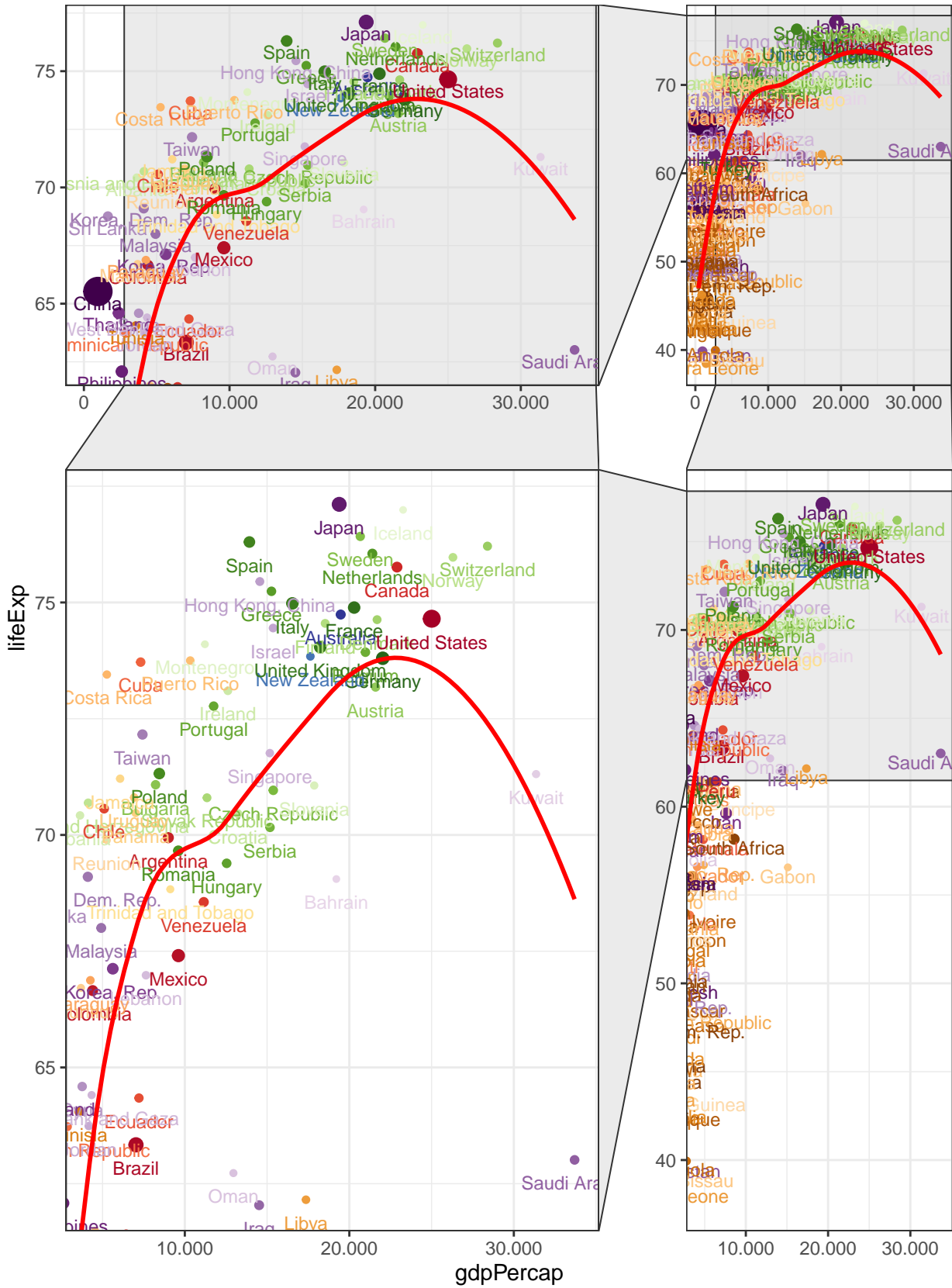
Comportamento dos dados por Continente

1982: lifeExp ~ gdpPercap, por continente



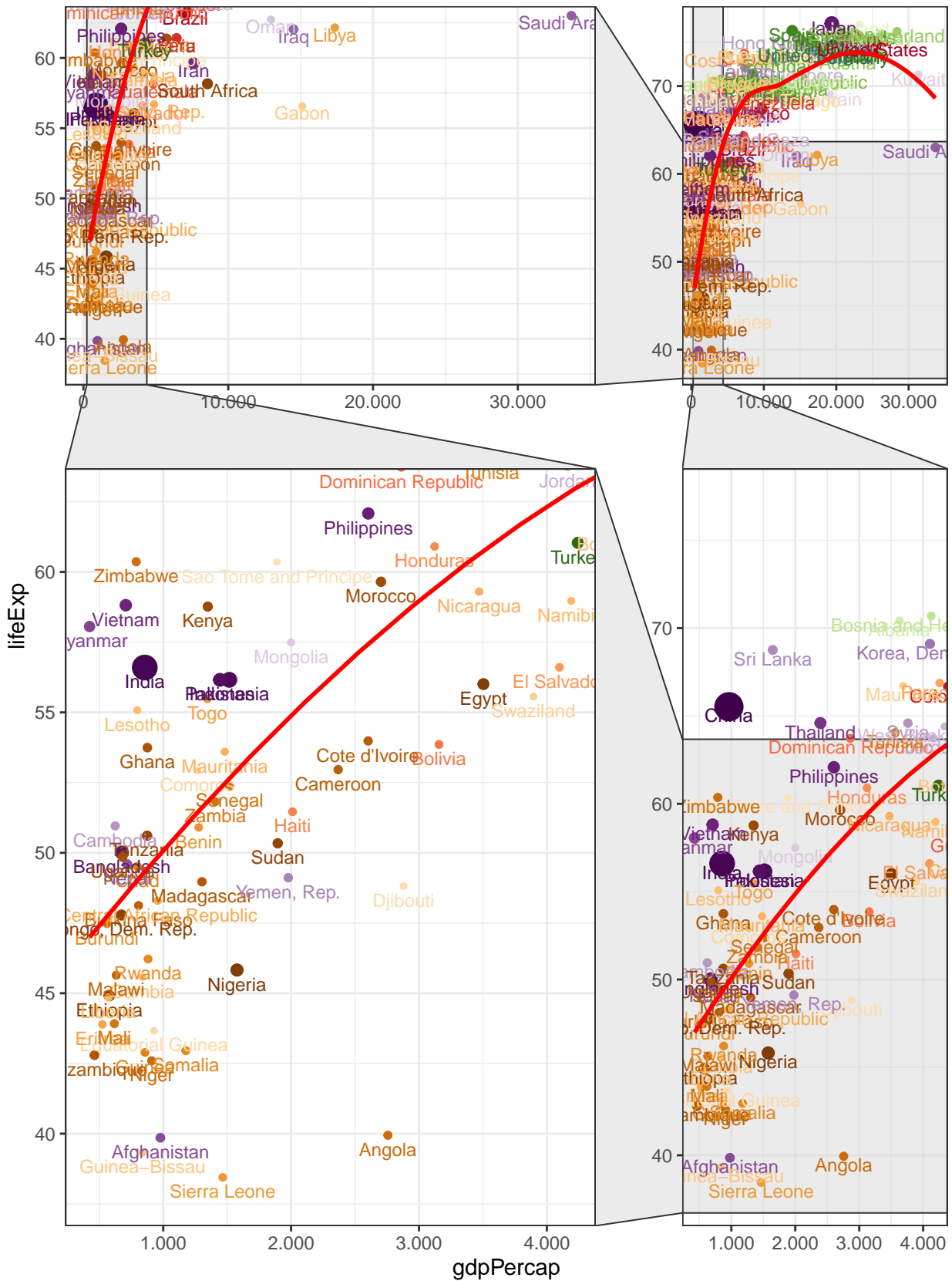
Avaliando melhor países acima da média

1982: lifeExp ~ gdpPerCap com zoom nos países acima da mediana



Avaliando melhor países abaixo da média

1982: lifeExp ~ gdpPercap com zoom nos países abaixo da mediana



Resultados em 1977

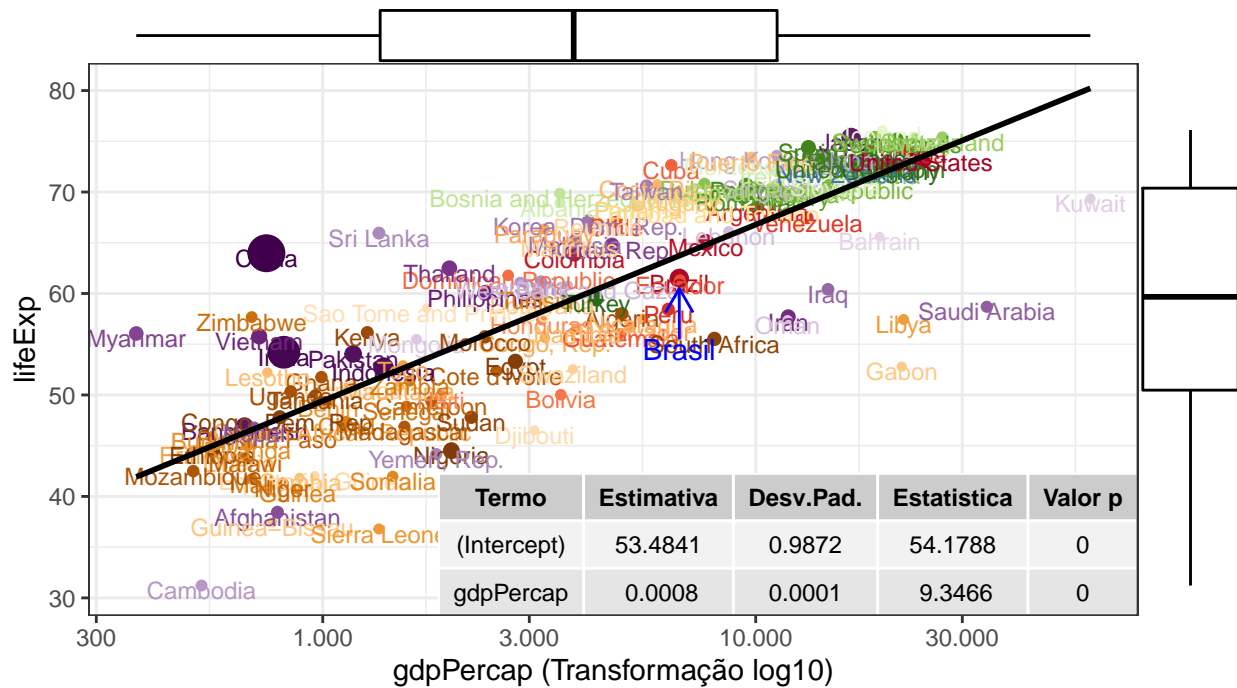
Dados do Brasil

country	continent	lifeExp	pop	gdpPercap
Brazil	Americas	61.489	114313951	6660.119

Gráfico com resumo dos resultados do modelo ajustado:

1977: lifeExp ~ gdpPercap

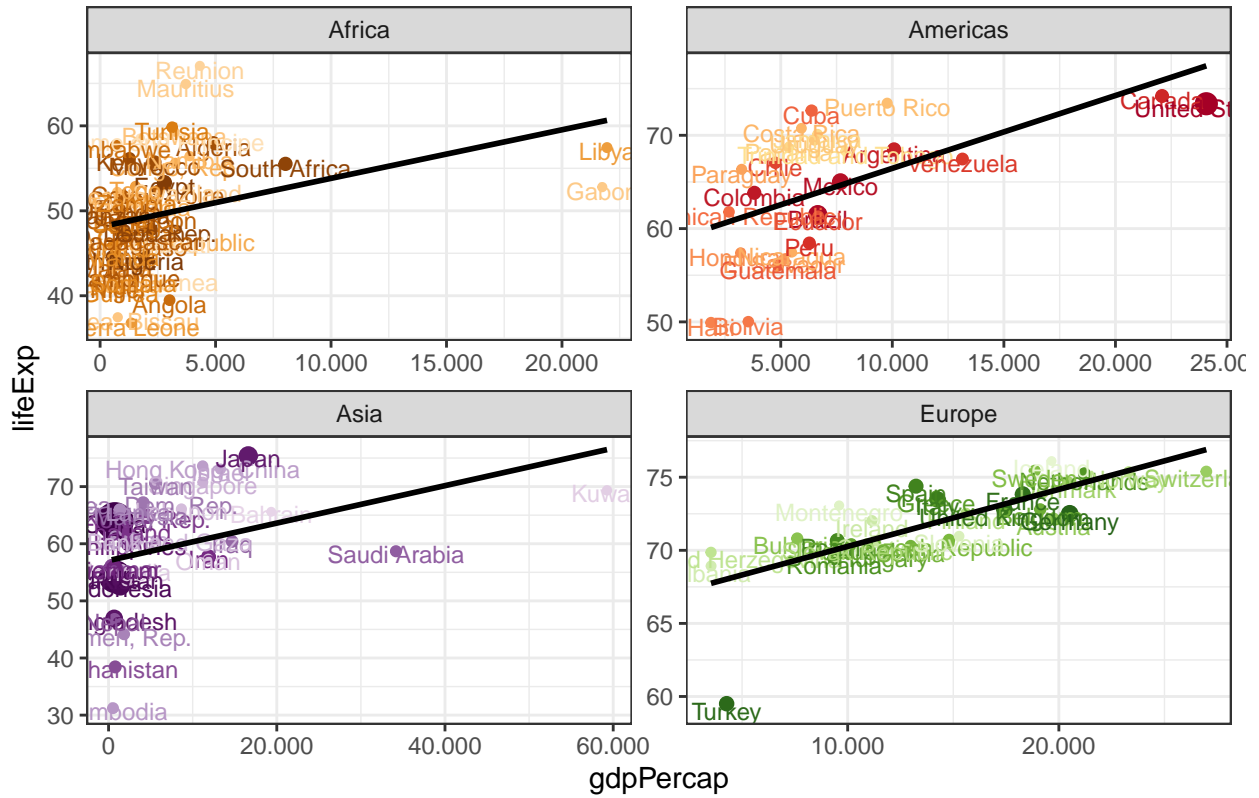
Regressão linear e destaque no Brasil



R² do modelo: 38.42
p valor para ks.test: 0.16466

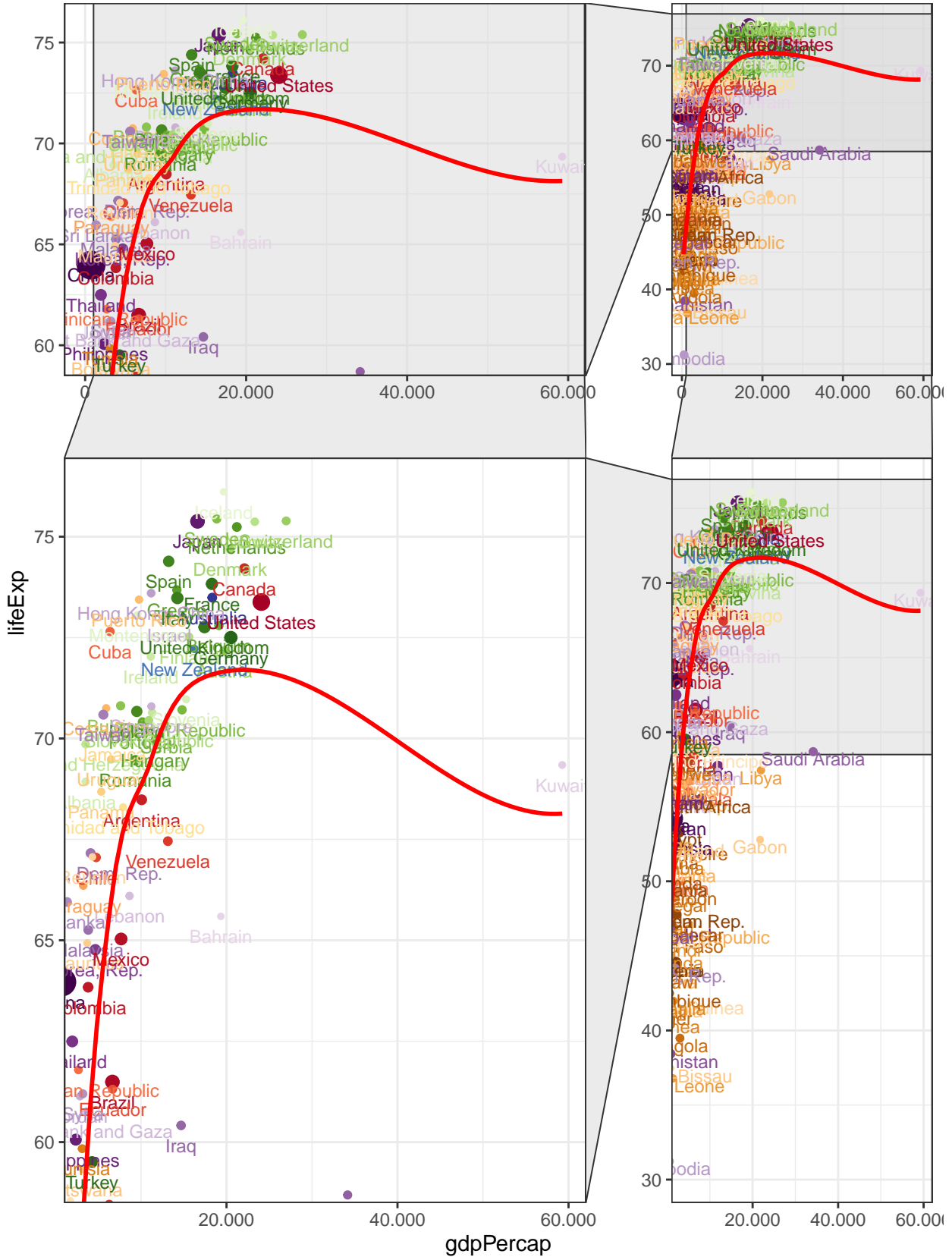
Comportamento dos dados por Continente

1977: lifeExp ~ gdpPercap, por continente



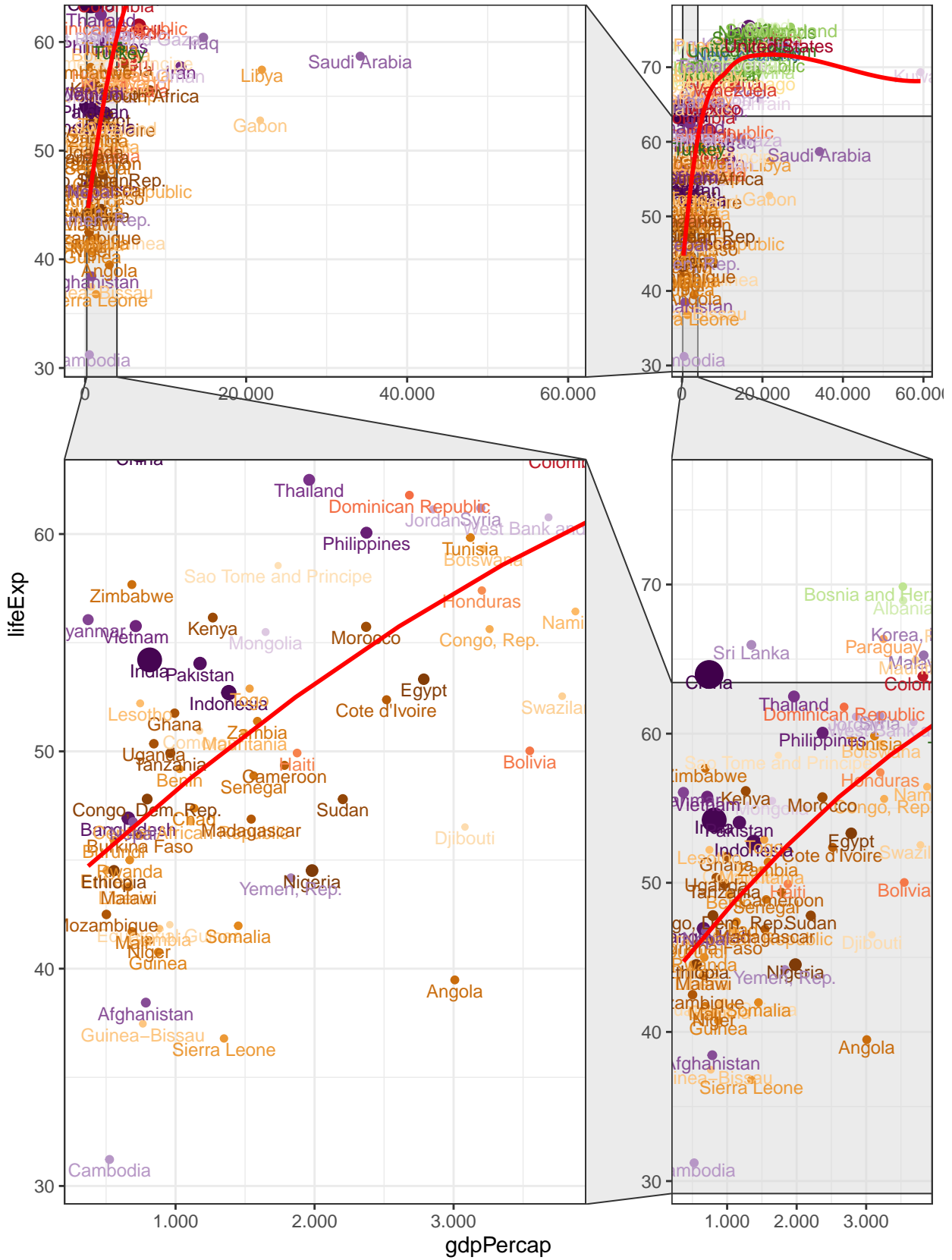
Avaliando melhor países acima da média

1977: lifeExp ~ gdpPercap com zoom nos países acima da mediana



Avaliando melhor países abaixo da média

1977: lifeExp ~ gdpPercap com zoom nos países abaixo da mediana



Resultados em 1972

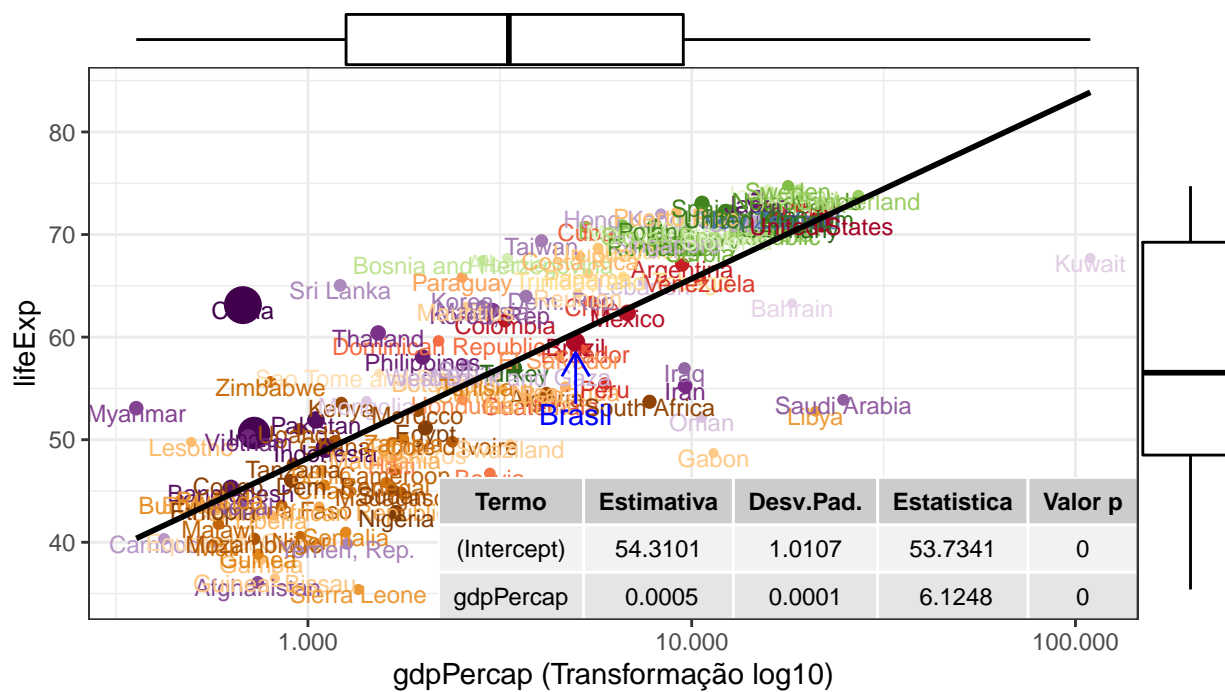
Dados do Brasil

country	continent	lifeExp	pop	gdpPercap
Brazil	Americas	59.504	100840058	4985.711

Gráfico com resumo dos resultados do modelo ajustado:

1972: lifeExp ~ gdpPercap

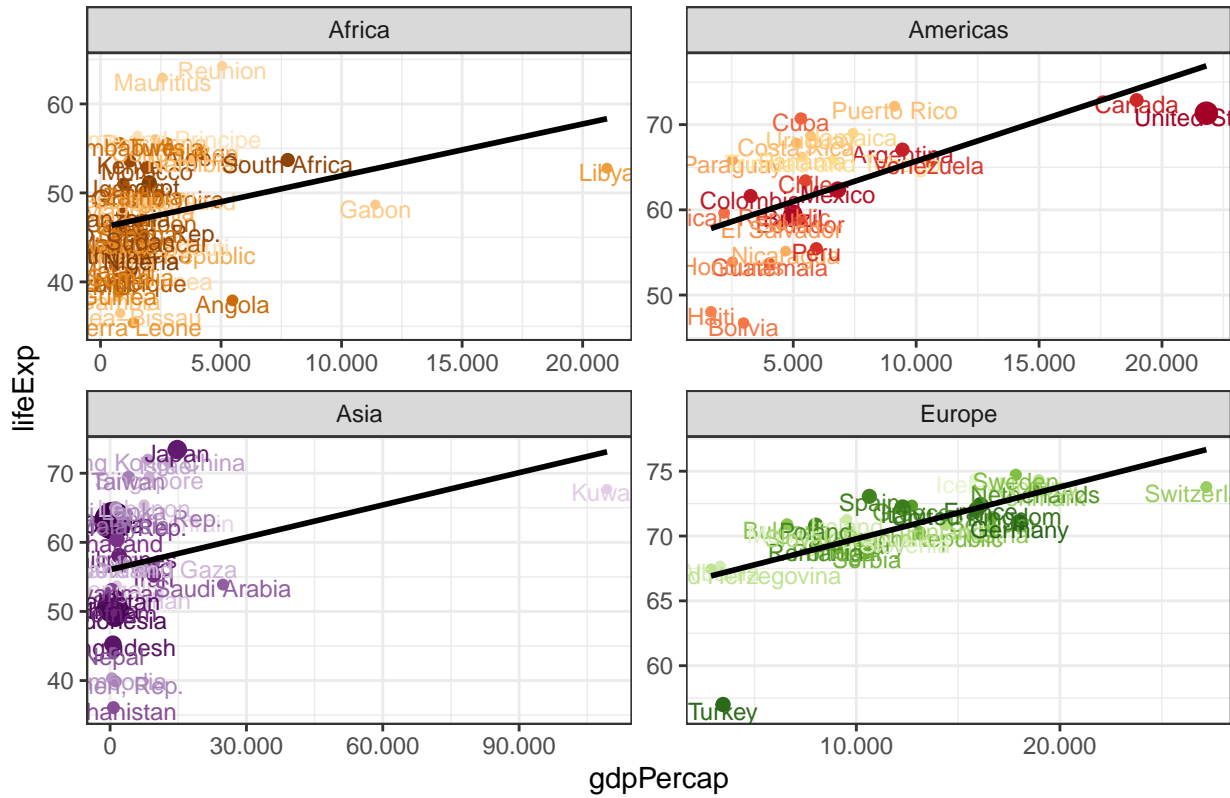
Regressão linear e destaque no Brasil



R² do modelo: 21.13
p valor para ks.test: 0.01532

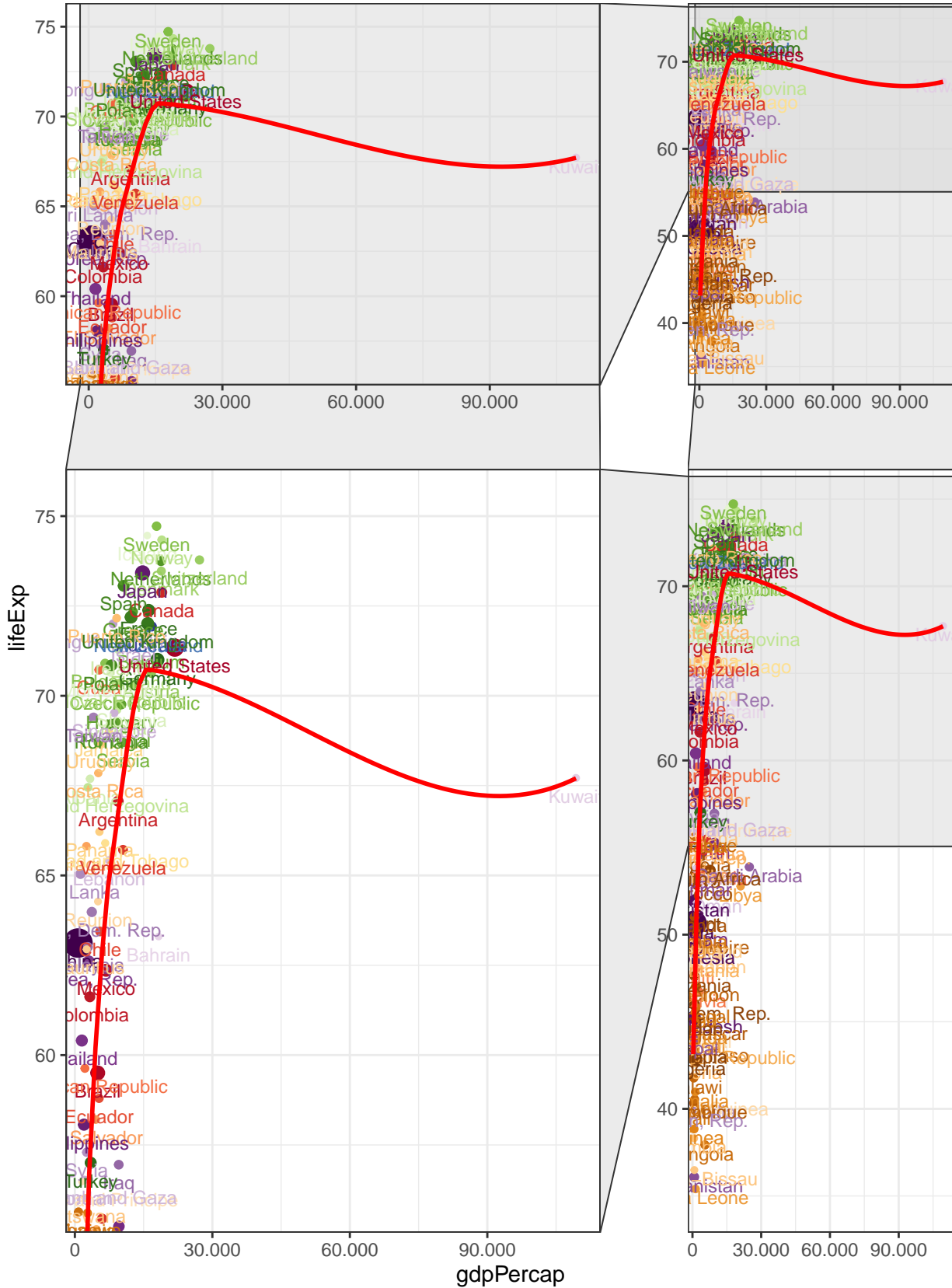
Comportamento dos dados por Continente

1972: lifeExp ~ gdpPercap, por continente



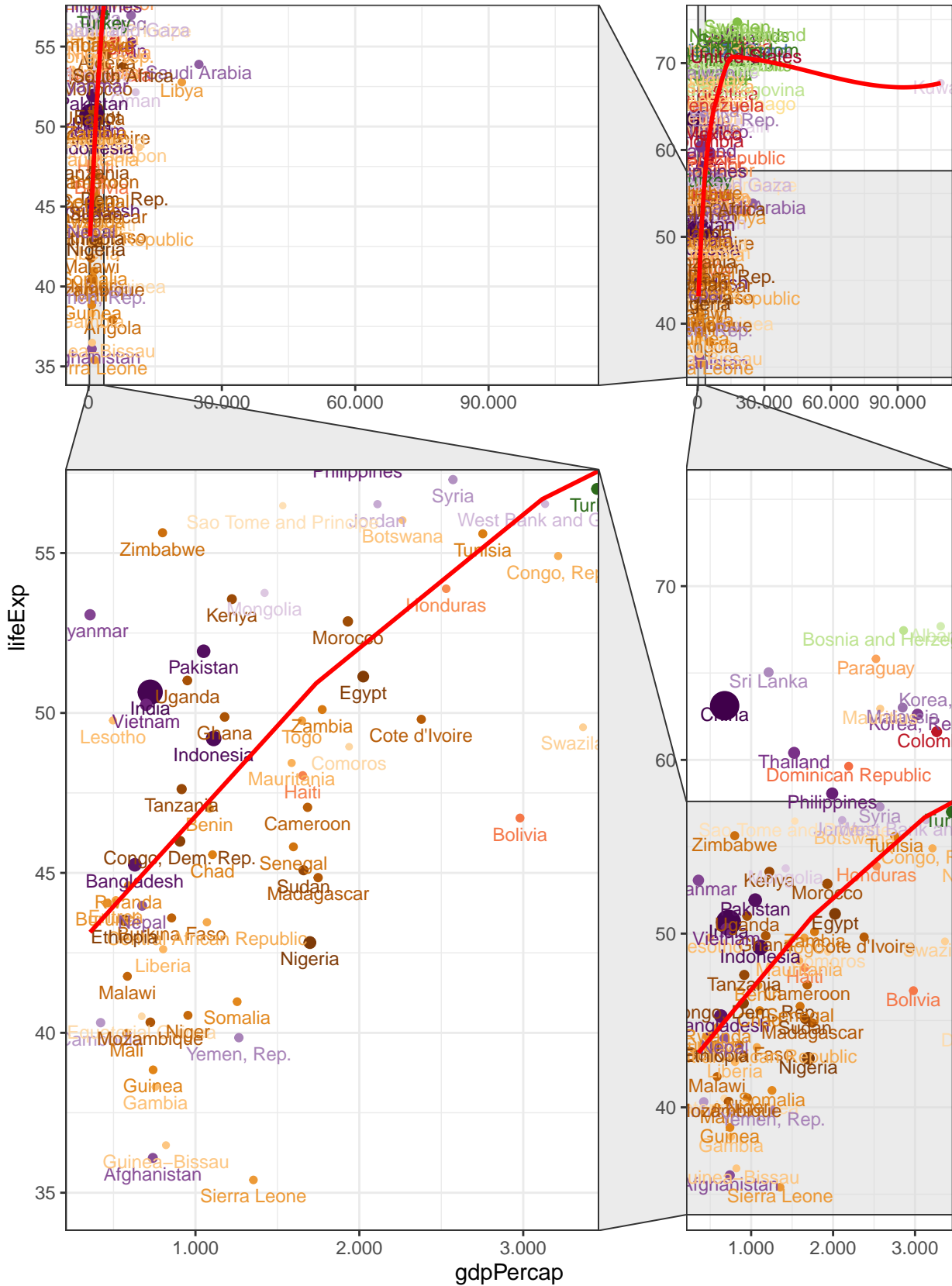
Avaliando melhor países acima da média

1972: lifeExp ~ gdpPercap com zoom nos países acima da mediana



Avaliando melhor países abaixo da média

1972: lifeExp ~ gdpPerCap com zoom nos países abaixo da mediana



Resultados em 1967

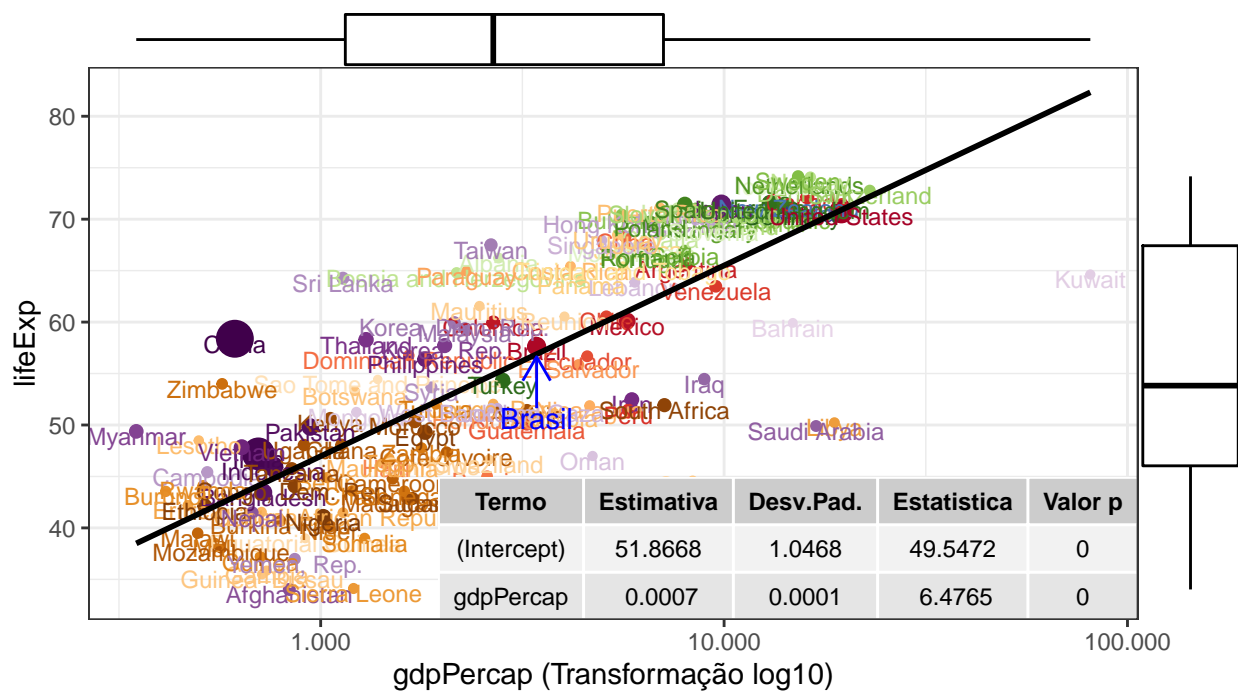
Dados do Brasil

country	continent	lifeExp	pop	gdpPercap
Brazil	Americas	57.632	88049823	3429.864

Gráfico com resumo dos resultados do modelo ajustado:

1967: lifeExp ~ gdpPercap

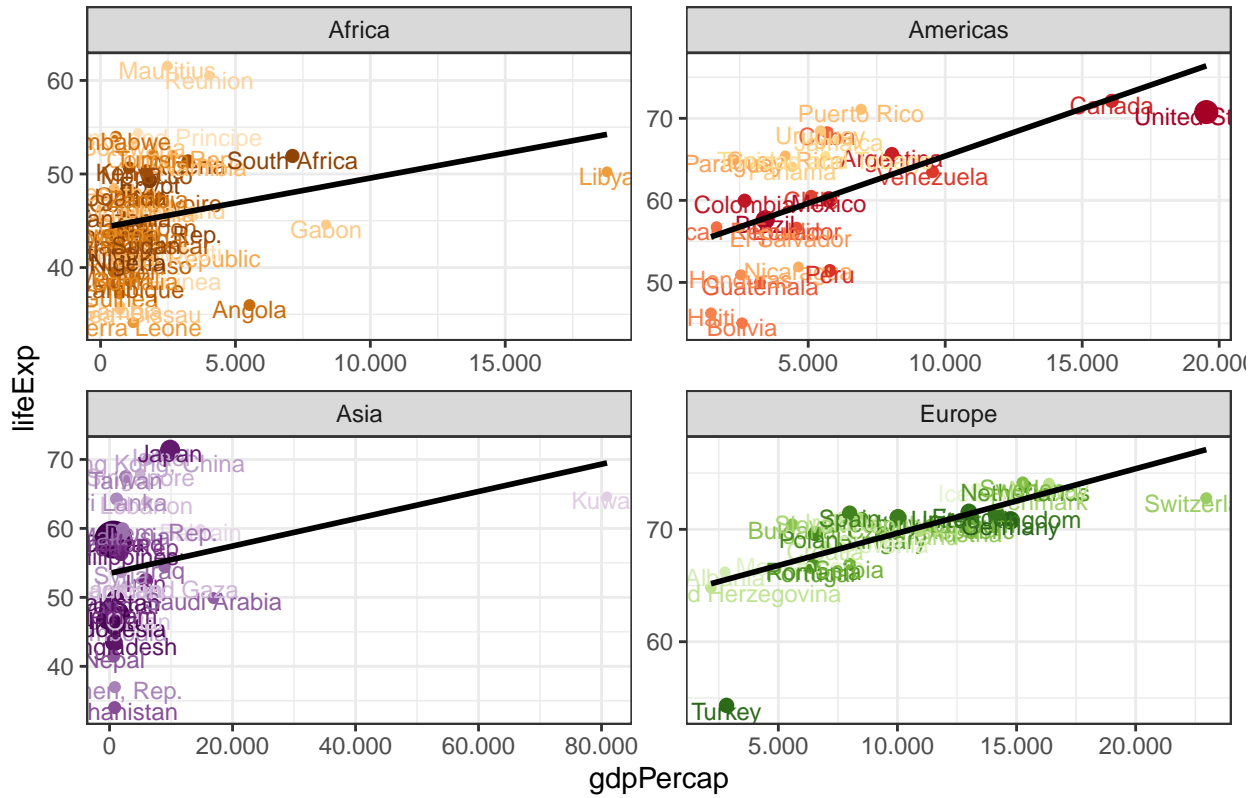
Regressão linear e destaque no Brasil



R² do modelo: 23.05
p valor para ks.test: 0.0301

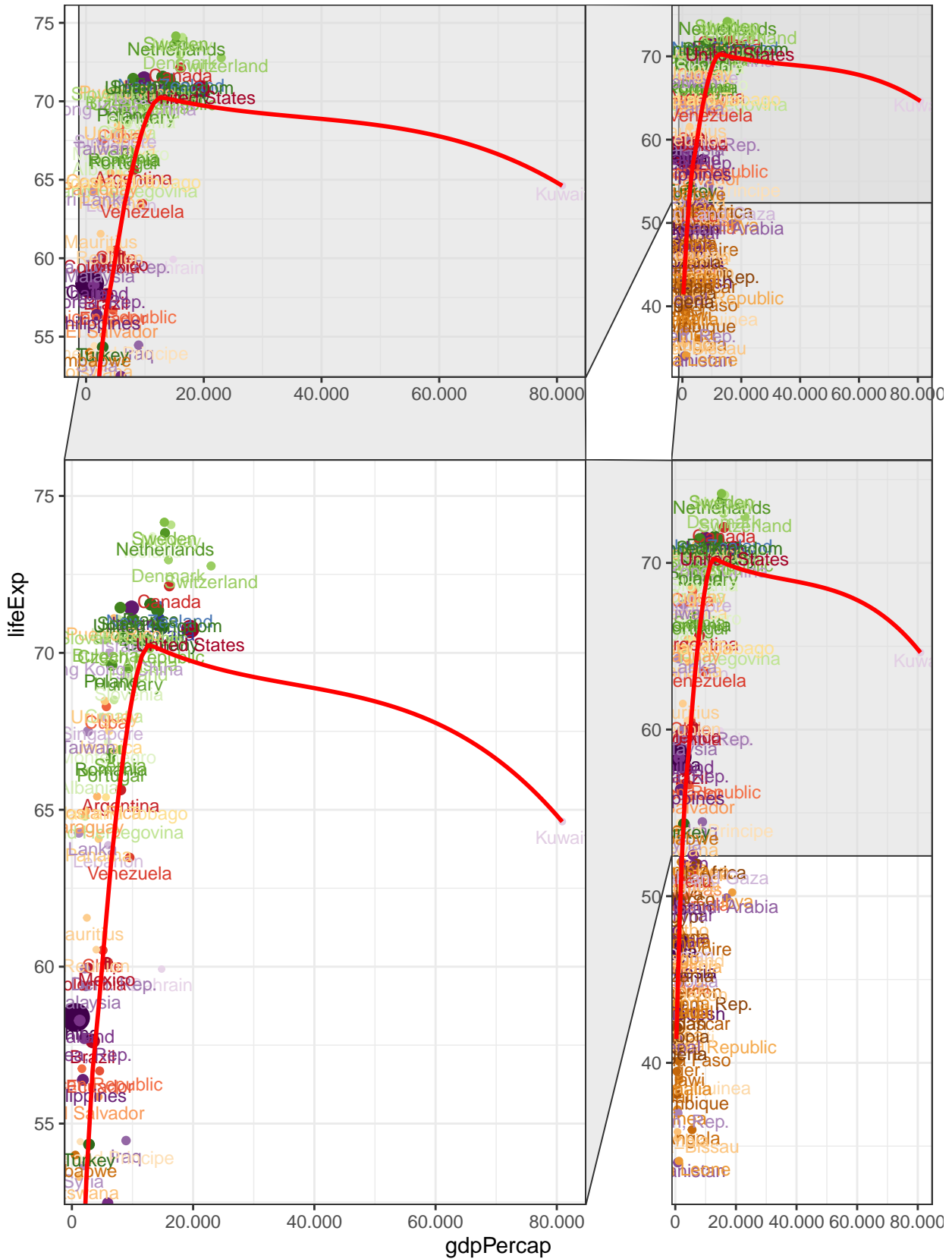
Comportamento dos dados por Continente

1967: lifeExp ~ gdpPercap, por continente



Avaliando melhor países acima da média

1967: lifeExp ~ gdpPercap com zoom nos países acima da mediana



Avaliando melhor países abaixo da média

1967: lifeExp ~ gdpPercap com zoom nos países abaixo da mediana



Resultados em 1962

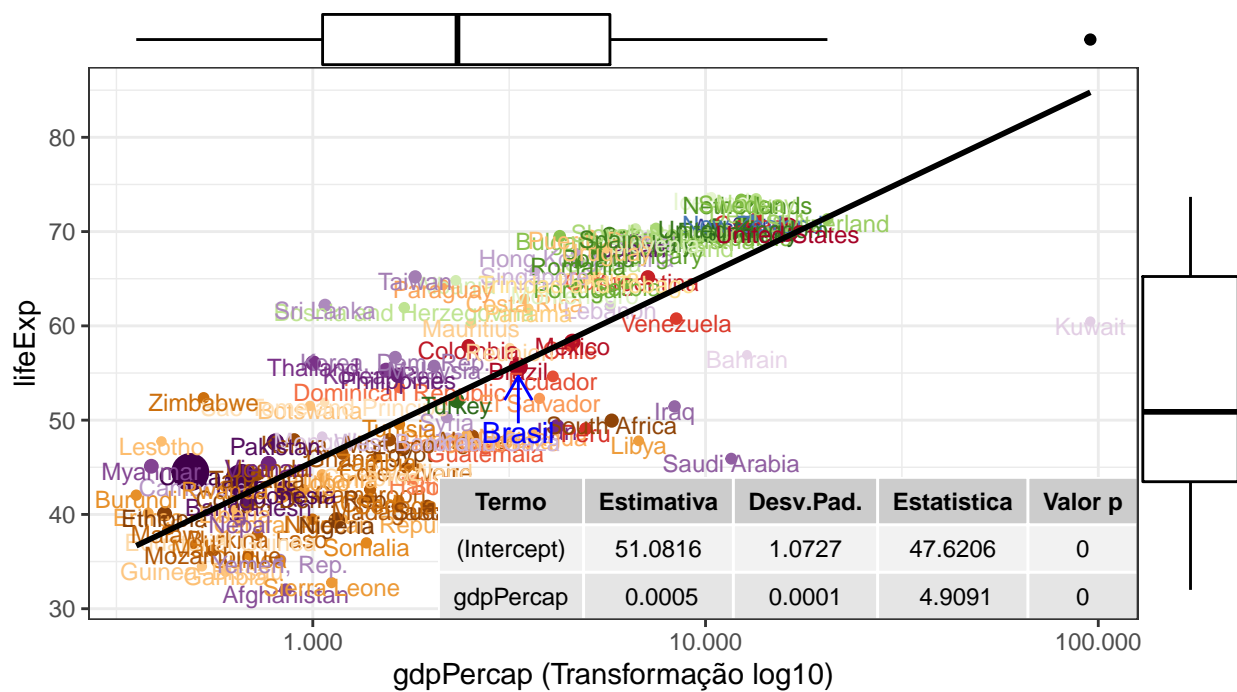
Dados do Brasil

country	continent	lifeExp	pop	gdpPercap
Brazil	Americas	55.665	76039390	3336.586

Gráfico com resumo dos resultados do modelo ajustado:

1962: lifeExp ~ gdpPercap

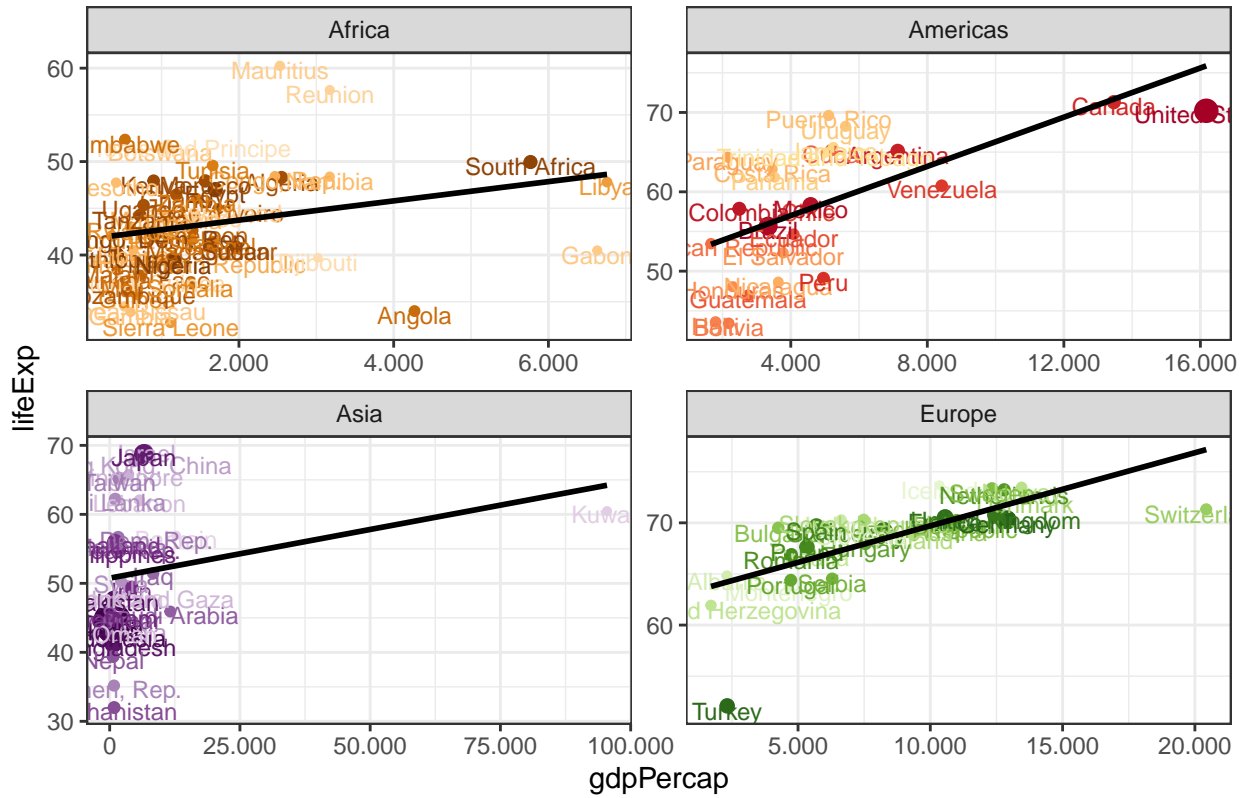
Regressão linear e destaque no Brasil



R² do modelo: 14.69
p valor para ks.test: 0.01018

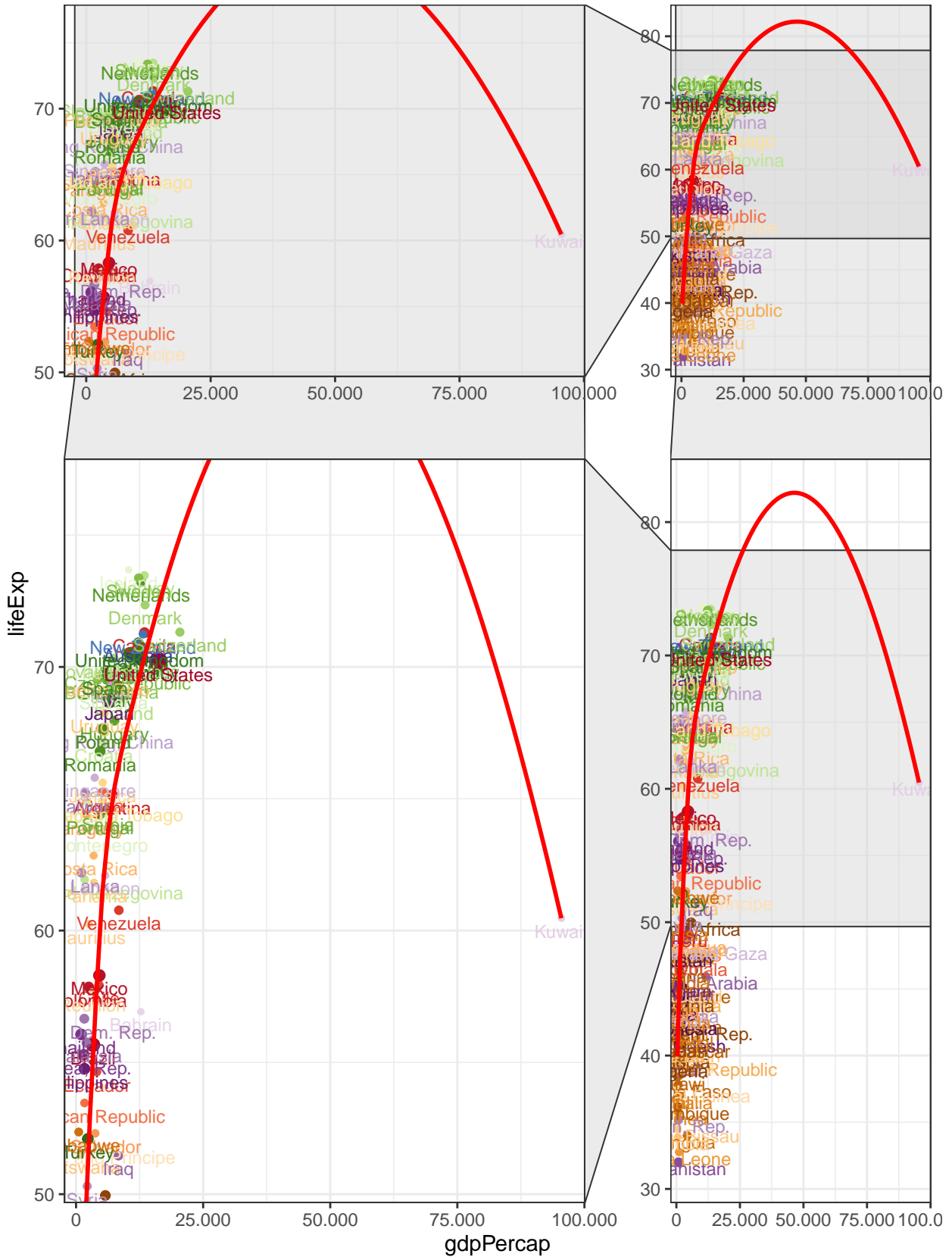
Comportamento dos dados por Continente

1962: lifeExp ~ gdpPercap, por continente



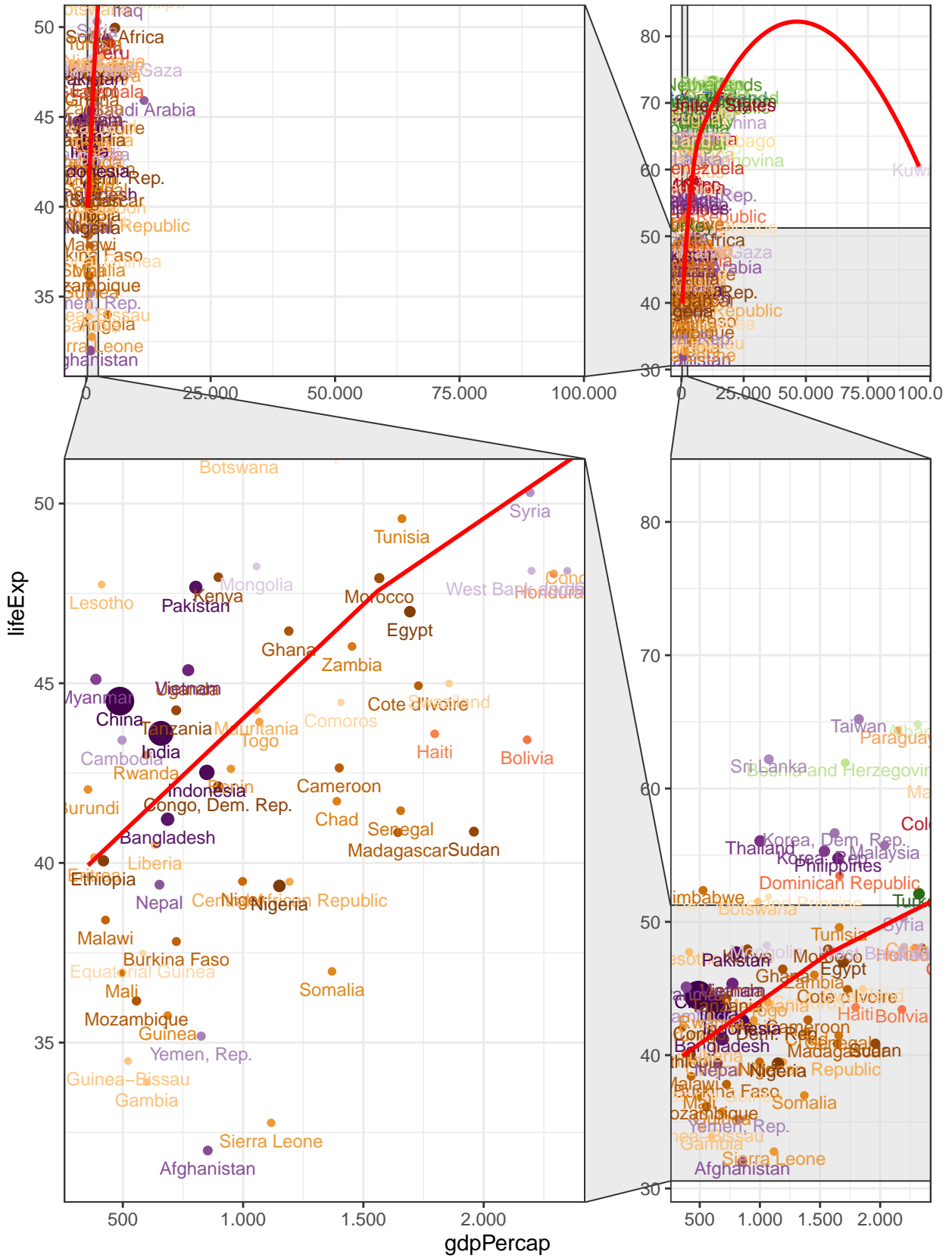
Avaliando melhor países acima da média

1962: lifeExp ~ gdpPercap com zoom nos países acima da mediana



Avaliando melhor países abaixo da média

1962: lifeExp ~ gdpPercap com zoom nos países abaixo da mediana



Resultados em 1957

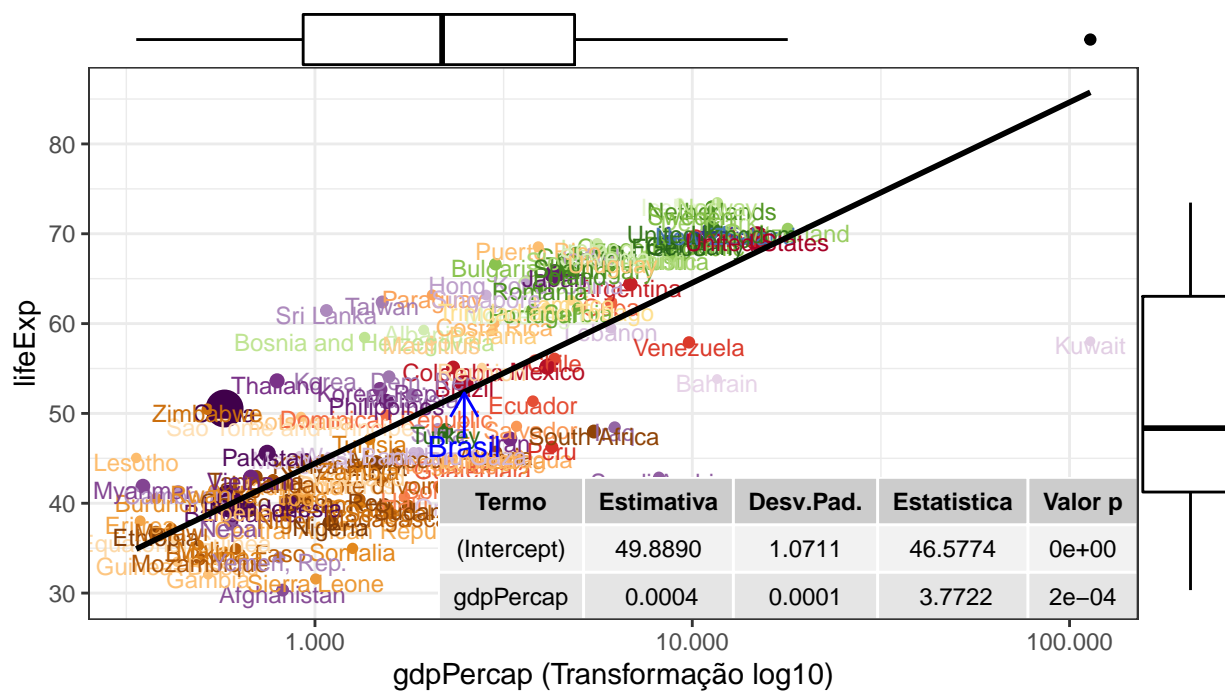
Dados do Brasil

country	continent	lifeExp	pop	gdpPercap
Brazil	Americas	53.285	65551171	2487.366

Gráfico com resumo dos resultados do modelo ajustado:

1957: lifeExp ~ gdpPercap

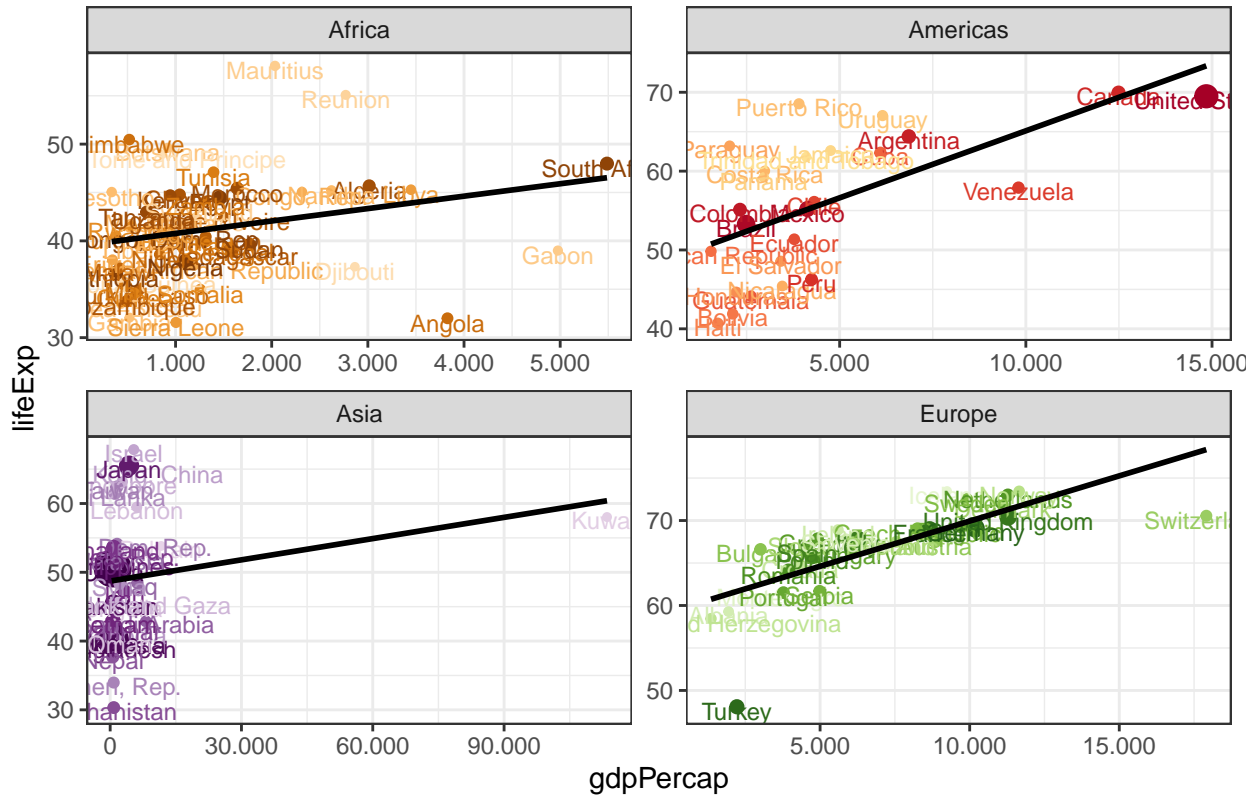
Regressão linear e destaque no Brasil



R² do modelo: 9.23
p valor para ks.test: 0.0192

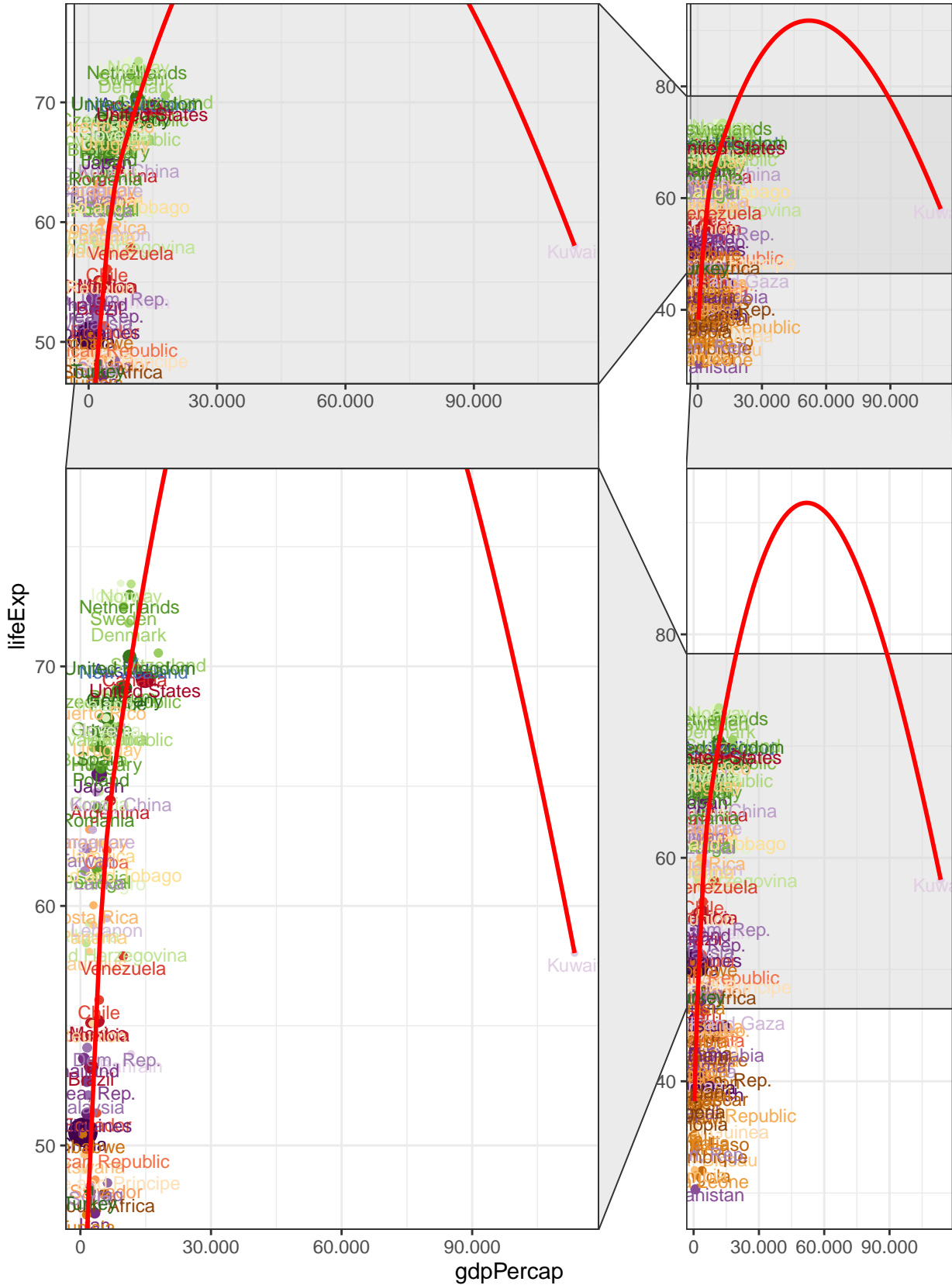
Comportamento dos dados por Continente

1957: lifeExp ~ gdpPercap, por continente



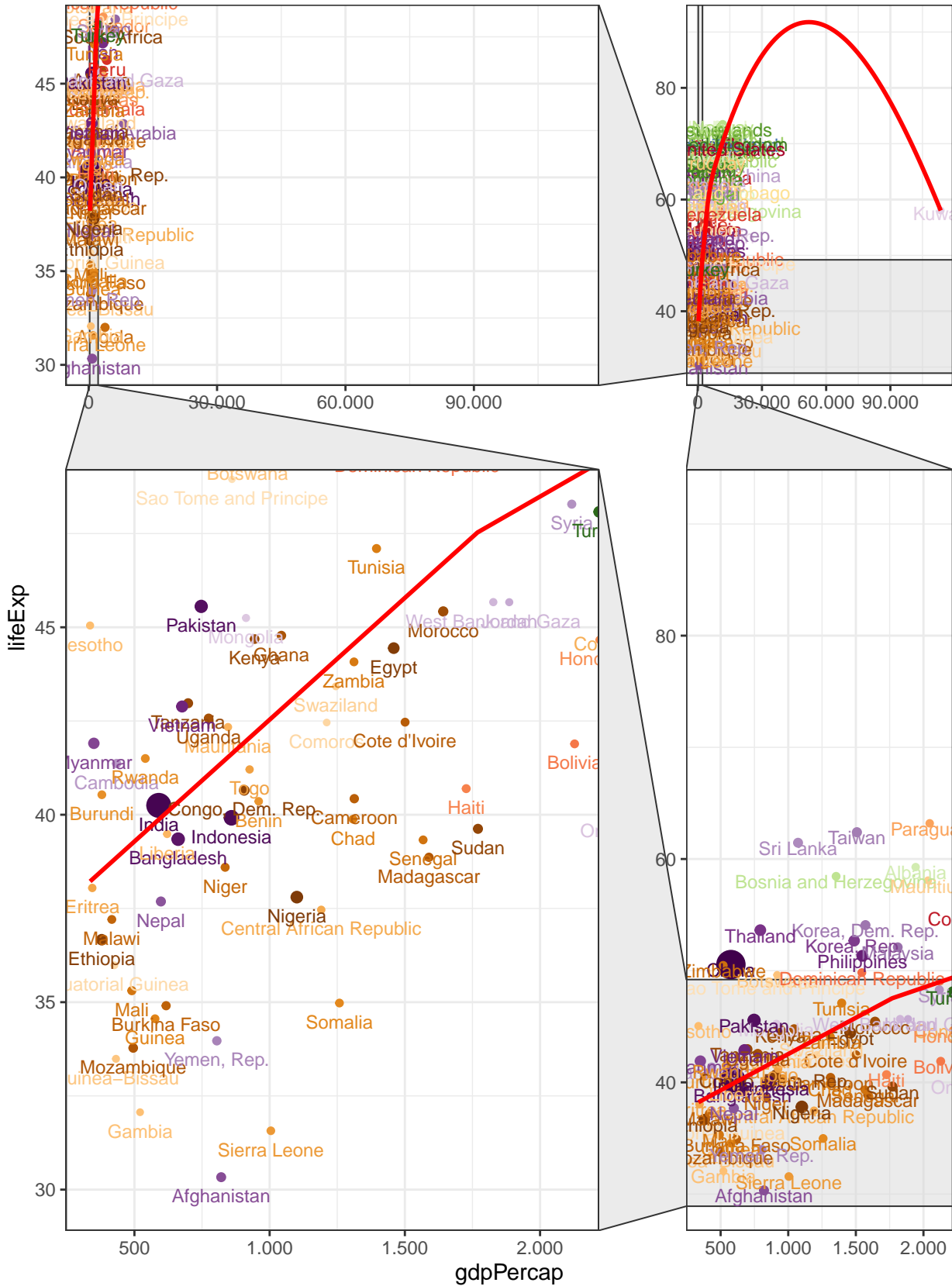
Avaliando melhor países acima da média

1957: lifeExp ~ gdpPercap com zoom nos países acima da mediana



Avaliando melhor países abaixo da média

1957: lifeExp ~ gdpPercap com zoom nos países abaixo da mediana



Resultados em 1952

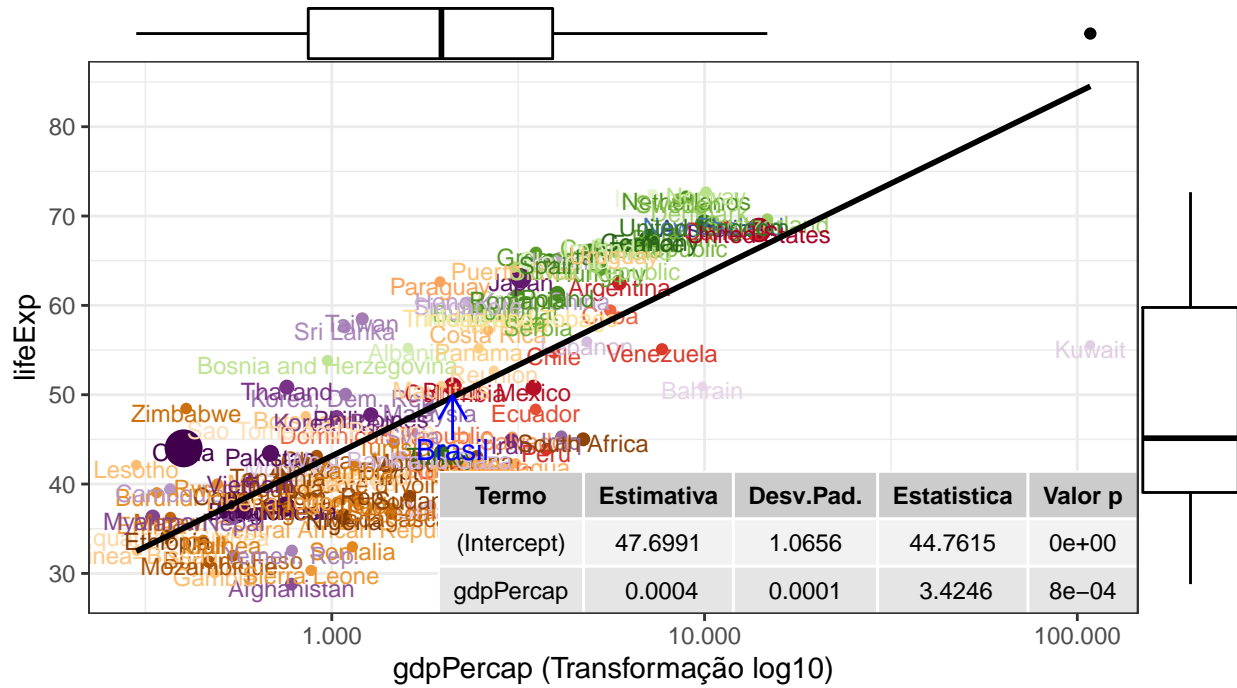
Dados do Brasil

country	continent	lifeExp	pop	gdpPercap
Brazil	Americas	50.917	56602560	2108.944

Gráfico com resumo dos resultados do modelo ajustado:

1952: lifeExp ~ gdpPercap

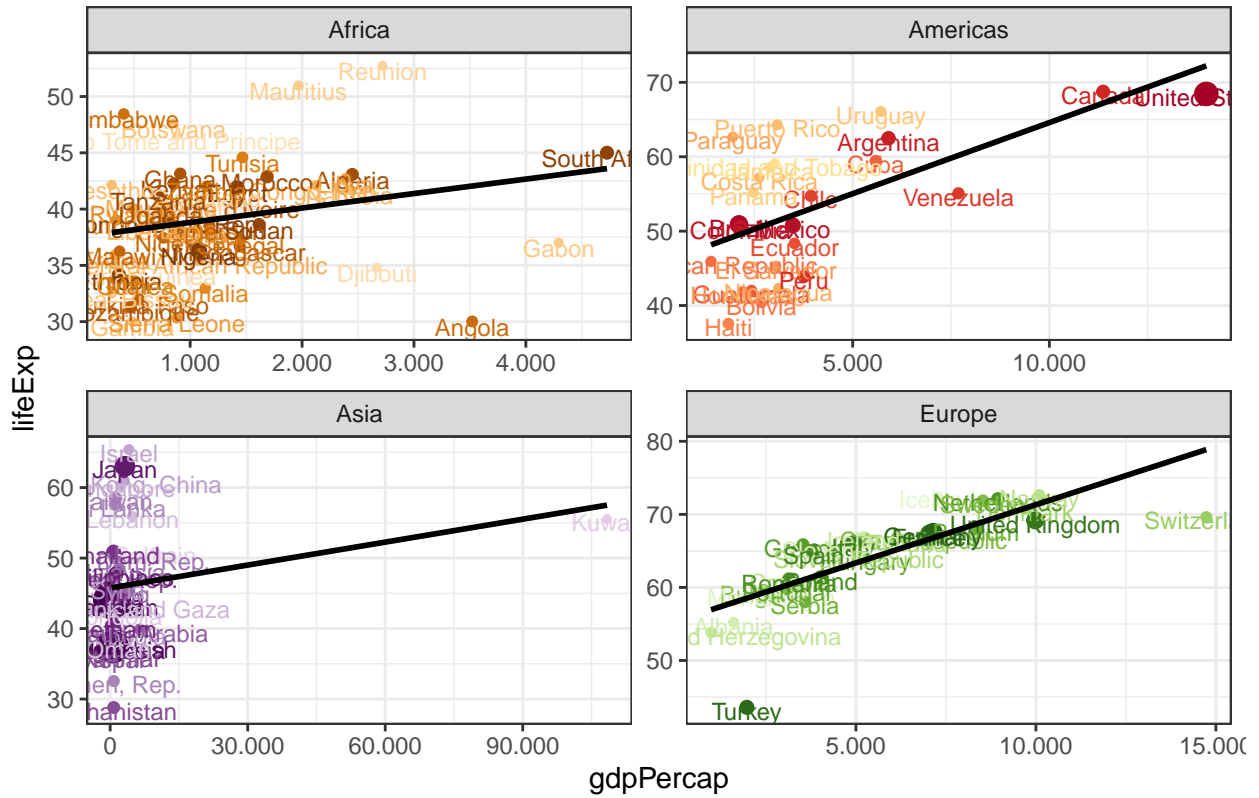
Regressão linear e destaque no Brasil



R² do modelo: 7.73
p valor para ks.test: 0.00773

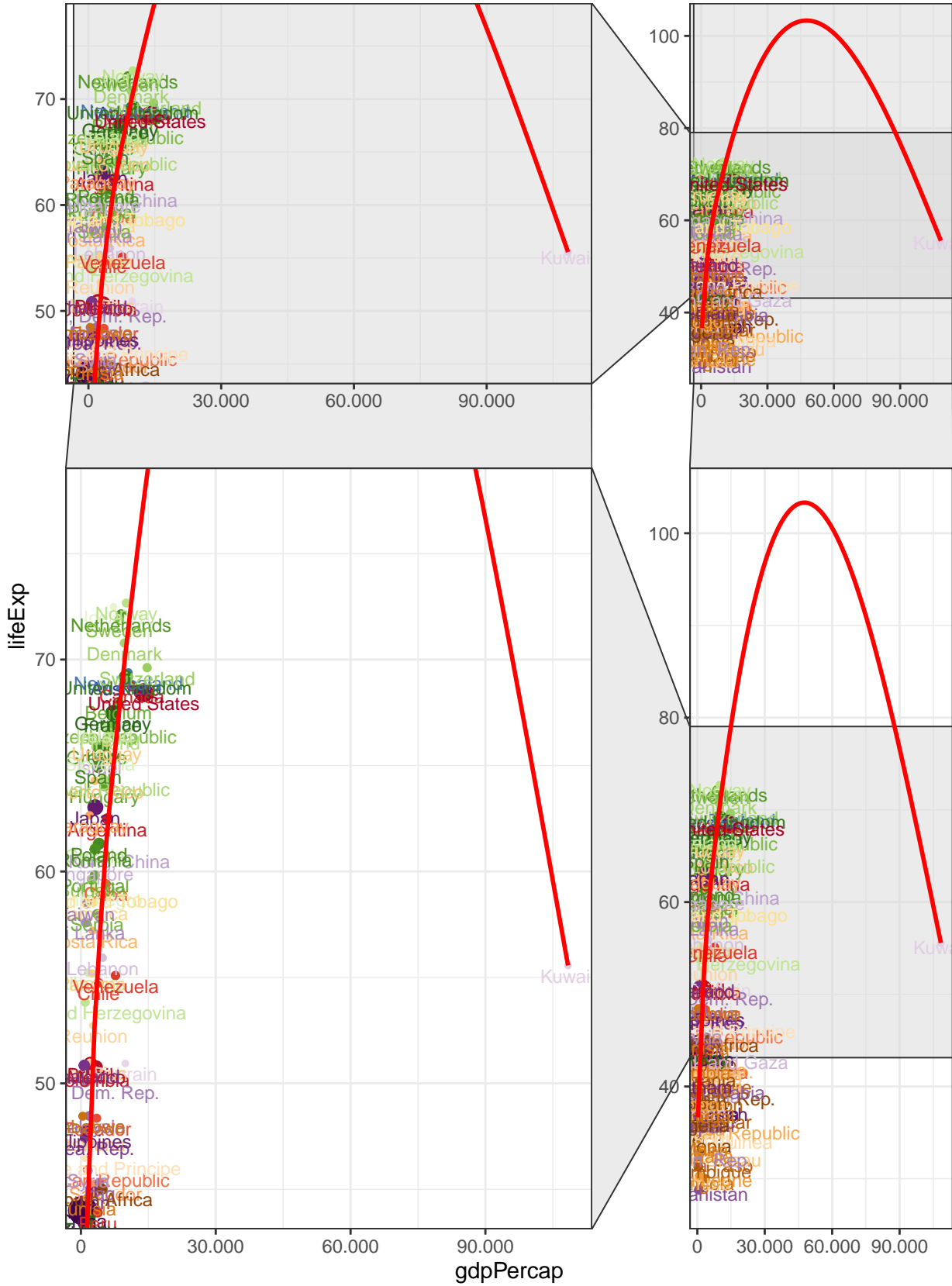
Comportamento dos dados por Continente

1952: lifeExp ~ gdpPercap, por continente



Avaliando melhor países acima da média

1952: lifeExp ~ gdpPercap com zoom nos países acima da mediana



Avaliando melhor países abaixo da média

1952: lifeExp ~ gdpPercap com zoom nos países abaixo da mediana

